

Утверждена Постановлением
Администрации городского округа
«город Каспийск» от 03.10.2014 № 944

СХЕМА

размещения рекламных конструкций
на территории городского округа «город Каспийск» (ред. «__»_____20__ г. №)

1.	Схема размещения рекламных конструкций по ул. Ильяшенко города Каспийска	(Приложение № 1).
2.	Схема размещения рекламных конструкций по ул. Орджоникидзе города Каспийска	(Приложение № 2).
3.	Схема размещения рекламных конструкций по ул. Хизроева города Каспийска	(Приложение № 3).
4.	Схема размещения рекламных конструкций по ул. Сулеймана Стальского города Каспийска	(Приложение № 4).
5.	Схема размещения рекламных конструкций по ул. Советской города Каспийска	(Приложение № 5).
6.	Схема размещения рекламных конструкций по ул. Ленина города Каспийска	(Приложение № 6).
7.	Схема размещения рекламных конструкций по ул. Алфёрова города Каспийска	(Приложение № 7).
8.	Схема размещения рекламных конструкций по ул. Халилова города Каспийска	(Приложение № 8).
9.	Схема размещения рекламных конструкций по ул. Комсомольской города Каспийска	(Приложение № 9).
10.	Схема размещения рекламных конструкций по ул. Байрамова города Каспийска	(Приложение № 10).
11.	Схема размещения рекламных конструкций по ул. Назарова города Каспийска	(Приложение № 11).
12.	Схема размещения рекламных конструкций по ул. Кавказской города Каспийска	(Приложение № 12).
13.	Схема размещения рекламных конструкций по ул. Амет-Хана Султана города Каспийска	(Приложение № 13).
14.	Схема размещения рекламных конструкций по ул. Кирпичное шоссе города Каспийска	(Приложение № 14).

Схема размещения рекламных конструкций по ул. Ильяшенко города Каспийск (лист № 1)

Приложение № 1
к Схеме размещения рекламных
конструкций на территории
городского округа "город Каспийск"



Примечания к Приложению № 1 к Схеме размещения рекламных конструкций на территории городского округа «город Каспийск»
(ул. Ильяшенко):

Номер на Схеме	Адрес рекламного места	Тип рекламной конструкции	Вид рекламной конструкции	Размер конструкции (м.)	Площадь стороны (кв. м.)	Кол-во сторон	Площадь информационного поля (кв. м.)	Предельный срок действия договоров на установку и эксплуатацию рек-х. кон-й. (лет)
1.	Ул. Ильяшенко, справа по ходу движения в сторону ул. Ленина, 50 м. до наземного пешеходного перехода	Отдельно стоящий	Щит на земле с внутренним подсветом, либо без подсвета	4X3	12	2	24	7/5
2.	Ул. Ильяшенко, справа по ходу движения в сторону ул. Ленина, 50 – 90 м. после наземного пешеходного перехода	Отдельно стоящий	Щит на земле с внутренним подсветом, либо без подсвета	6X3	18	2	36	7/5
3.	Ул. Ильяшенко, справа по ходу движения в сторону ул. Амет-Хана Султана, 50 м. после наземного пешеходного перехода	Отдельно стоящий	Щит на земле с внутренним подсветом, либо без подсвета	6X3	18	2	36	7/5
4.	Ул. Ильяшенко, справа по ходу движения в сторону ул. Амет-Хана Султана, 60 – 65 м. после наземного пешеходного перехода	Отдельно стоящий	Щит на земле с внутренним подсветом, либо без подсвета	4X3	12	2	24	7/5
5.	Ул. Ильяшенко, справа по ходу движения в сторону ул. Амет-Хана Султана, 50 м. до наземного пешеходного перехода	Отдельно стоящий	Щит на земле с внутренним подсветом, либо без подсвета	4X3	12	2	24	7/5
6.	Ул. Ильяшенко, справа по ходу движения в сторону ул. Ленина, 90 – 95 м. после наземного пешеходного перехода	Отдельно стоящий	Щит на земле с внутренним подсветом, либо без подсвета	4X3	12	2	24	7/5
7.	Ул. Ильяшенко, справа по ходу движения в сторону ул. Ленина, Перекресток с ул. Ленина	Отдельно стоящий	Щит на земле с внутренним подсветом, либо без подсвета	6X3	18	2	36	7/5
8.	Ул. Ильяшенко, справа по ходу движения в сторону ул. Ленина, 50 м. от наземного пешеходного перехода торец дома №50 (супермаркет "Макс")	Отдельно стоящий	Щит на земле с внутренним подсветом, либо без подсвета	6X3	18	2	36	7/5
9.	Ул. Ильяшенко, справа по ходу движения в сторону ул. Амет-Хана Султана, возле наземного пешеходного перехода	Отдельно стоящий	Щит на земле с внутренним подсветом, либо без подсвета	6X3	18	2	36	7/5
10.	Ул. Ильяшенко, 20м от центра автомобильного кольца ул. Ильяшенко и ул. Амет-Хана Султана	Отдельно стоящий	Щит на земле с внутренним подсветом, либо без подсвета	6X3	18	2	36	7/5
11.	Ул. Ильяшенко, справа по ходу движения в сторону ул. Амет-Хана Султана 15 м от центра автомобильного кольца ул. Ильяшенко и ул. Амет-Хана Султана	Отдельно стоящий	Щит на земле с внутренним подсветом, либо без подсвета	6X3	18	2	36	7/5
12.	Ул. Ильяшенко, справа по ходу движения в сторону ул. Ленина, 3м от наземного пешеходного перехода	Отдельно стоящий	Щит на земле с внутренним подсветом, либо без подсвета	6X3	18	2	36	7/5
13.	Ул. Ильяшенко, справа по ходу движения в сторону ул. Ленина, 20 – 25 м. после наземного пешеходного перехода	Отдельно стоящий	Щит на земле с внутренним подсветом, либо без подсвета	1,8x1,3	2,35	2	4,68	7/5

Схема размещения рекламных конструкций по ул. Орджоникидзе города Каспийска (лист №1)

Приложение №2
К Схеме размещения рекламных конструкций на территории городского округа "город Каспийск"



Схема размещения рекламных конструкций по ул. Орджоникидзе города Каспийска (лист №2)

Приложение №2
К Схеме размещения рекламных
конструкций на территории городского
округа " город Каспийск"



Схема размещения рекламных конструкций по ул. Орджоникидзе города Каспийска (лист №3)

Приложение №2
К Схеме размещения рекламных
конструкций на территории городского
округа "город Каспийск"



3

4

Примечания к Приложению № 2 к схеме размещения рекламных конструкций на территории городского округа «город Каспийск»
(ул. Орджоникидзе):

Номер на Схеме	Адрес рекламного места	Тип рекламной конструкции	Вид рекламной конструкции	Размер конструкции (м.)	Площадь стороны (кв.м.)	Кол-во сторон	Площадь информации-Онного поля(кв.м.)	Предельный срок действия договоров на установку и эксплуатацию рек-х. кон-й. (лет)
1.	Ул. Орджоникидзе, справа по ходу движения в сторону ул. Махачкалинской, 50м. от наземного пешеходного перехода на перекрестке с ул. Назарова	Отдельно стоящий	Щит на земле с внутренним подсветом, либо без подсвета	4X3	12	2	24	7/5
2.	Ул. Орджоникидзе справа по ходу движения в сторону ул. Махачкалинской, 40м. до дорожного знака 3.28 «Стоянка запрещена»	Отдельно стоящий	Щит на земле с внутренним подсветом, либо без подсвета	4X3	12	2	24	7/5
3.	Ул. Орджоникидзе, справа по ходу движения в сторону ул. Халилова, у дома №9ул. Ленина, справа	Отдельно стоящий	Щит на земле с внутренним подсветом, либо без подсвета	6X5	30	1	30	7/5
4.	Ул. Орджоникидзе, справа по ходу движения в сторону ул. Халилова, у дома№25, 8-10м. от дороги (въезда) во дворы	Отдельно стоящий	Щит на земле с внутренним подсветом, либо без подсвета	4X3	12	2	24	7/5
5.	Ул. Орджоникидзе, справа по ходу движения в сторону ул. Махачкалинской, у поворота на ул. Назарова, за коммерческими ларьками (киосками)	Отдельно стоящий	Щит на земле с внутренним подсветом, либо без подсвета	18x3	54	1	54	7/5
6.	Ул. Орджоникидзе, справа по ходу движения в сторону ул. Махачкалинской, 45м. до дорожного знака 2.5 «Движение без остановки запрещено»	Отдельно стоящий	Щит на земле с внутренним подсветом, либо без подсвета	4x3	12	2	24	7/5
7.	Ул. Орджоникидзе, справа по ходу движения в сторону площади Ленина, за перекрестком с ул. Назарова, на углу городской поликлиники	Отдельно стоящий	Щит на земле с внутренним подсветом, либо без подсвета	6x3	18	2	36	7/5
8.	Ул. Орджоникидзе ,справа по ходу движения в сторону ул. Махачкалинской, в районе СОШ №1, 30м. после дорожного знака 5.20 «Искусственная неровность»	Отдельно стоящий	Щит на земле с внутренним подсветом, либо без подсвета	6X3	18	1	18	7/5
9.	Ул. Орджоникидзе справа по ходу движения в сторону ул. Халилова , у дома №1 корпус «б»	Отдельно стоящий	Объёмно-пространственная рекламная конструкция	1,5x2,5	3,75	2	7,5	7/5
10.	Ул. Орджоникидзе справа по ходу движения в сторону ул. Махачкалинской, 85м.до дорожного знака 3.28 «Стоянка запрещена» на против Дагэнергобанка	Отдельно стоящий	Щит на земле с внутренним подсветом, либо без подсвета	4X3	12	2	24	7/5
11	Ул. Орджоникидзе, справа по ходу движения в сторону площади Ленина, за перекрестком с ул. Байрамова.	Отдельно стоящий	Объёмно-пространственная рекламная конструкция	1,8x1,3	2,35	2	4,68	7/5
12	Ул. Орджоникидзе справа по ходу движения в сторону ул. Махачкалинской перекресток ул. Назарова и Орджоникидзе	Отдельно стоящий	Объёмно-пространственная рекламная конструкция	1,8x1,3	2,35	2	4,68	7/5

13	Ул. Орджоникидзе справа по ходу движения в сторону ул. Махачкалинской перекресток ул. Назарова и Оржоникидзе правая сторона	Отдельно стоящий	Объёмно-пространственная рекламная конструкция	1,8x1,3	2,35	2	4,68	7/5
14	Ул. Орджоникидзе справа по ходу движения в сторону ул. Махачкалинской перекресток ул. Назарова и Оржоникидзе левая сторона	Отдельно стоящий	Объёмно-пространственная рекламная конструкция	1,8x1,3	2,35	2	4,68	7/5
15	Ул. Орджоникидзе, справа по ходу движения в сторону площади Ленина, за перекрестком с ул. Назарова, возле городской поликлиники	Отдельно стоящий	Объёмно-пространственная рекламная конструкция	1,8x1,3	2,35	2	4,68	7/5
16	Ул. Орджоникидзе, справа по ходу движения в сторону площади Ленина, на против супермаркета "Весна"	Отдельно стоящий	Объёмно-пространственная рекламная конструкция	1,8x1,3	2,35	2	4,68	7/5
17	Ул. Орджоникидзе, справа по ходу движения в сторону площади Ленина, торец кафе "Орион"	Отдельно стоящий	Объёмно-пространственная рекламная конструкция	1,8x1,3	2,35	2	4,68	7/5
18	Ул. Орджоникидзе, справа по ходу движения в сторону площади Ленина, возле поликлиники	Отдельно стоящий	Объёмно-пространственная рекламная конструкция	1,8x1,3	2,35	2	4,68	7/5
19	Ул. Орджоникидзе, справа по ходу движения в сторону площади Ленина, 10 метров до перекрестка с ул. Советская	Отдельно стоящий	Объёмно-пространственная рекламная конструкция	1,8x1,3	2,35	2	4,68	7/5
20	Ул. Орджоникидзе, справа по ходу движения в сторону площади Ленина, перекресток с ул. Советская	Отдельно стоящий	Объёмно-пространственная рекламная конструкция	1,8x1,3	2,35	2	4,68	7/5
21	Ул. Орджоникидзе, справа по ходу движения в сторону площади Ленина, перекресток с ул. Назарова	Отдельно стоящий	Щит на земле с автоматической сменой экспозиции	4x3	12	2	24	8
22	Ул. Орджоникидзе справа по ходу движения в сторону ул. Халилова, возле "Oscar"	Отдельно стоящий	Щит на земле с автоматической сменой экспозиции	6X3	18	1	18	8
23	Ул. Орджоникидзе, справа по ходу движения в сторону площади Ленина, перекресток с ул. Назарова	Отдельно стоящий	Щит на земле с автоматической сменой экспозиции	6X3	18	1	18	8
24	Ул. Орджоникидзе, справа по ходу движения в сторону площади Ленина, перекресток с ул. Назарова	Отдельно стоящий	Объёмно-пространственная рекламная конструкция	1,8x1,3	2,35	2	4,68	7/5
25	Ул. Орджоникидзе, слева по ходу движения в сторону площади Ленина, 10 метров до перекрестка с ул. Советская	Отдельно стоящий	Объёмно-пространственная рекламная конструкция автоматической сменой экспозиции	1,8x1,3	2,35	2	4,68	8
26.	Ул. Орджоникидзе, справа по ходу движения в сторону ул. Махачкалинской, 17м. от дорожного знака 2.5 «Движение без остановки запрещено»	Отдельно стоящий	Щит на земле с внутренним подсветом, либо без подсвета	4x3	12	2	24	7/5
27	Ул. Орджоникидзе, слева по ходу движения в сторону площади Ленина, перекресток с ул. Байрамова.	Отдельно стоящий	Объёмно-пространственная рекламная конструкция	6x3	18	1	18	7/5
28	Ул. Орджоникидзе, слева по ходу движения в сторону площади Ленина, возле гастронома «Весна»	Отдельно стоящий	Объёмно-пространственная рекламная конструкция	6x3	18	1	18	7/5
29	Ул. Орджоникидзе, слева по ходу движения в сторону площади Ленина, 10м. до перекрестка с ул. Назарова	Отдельно стоящий	Объёмно-пространственная рекламная конструкция	6x3	18	1	18	7/5

Схема размещения рекламных конструкций по ул. Хизроева города Каспийска (лист №1)

Приложение № 3
К Схеме размещения рекламных
конструкций на территории городского
округа "город Каспийск"



Схема размещения рекламных конструкций по ул. Хизроева города Каспийска (лист №2)

Приложение №3
К Схеме размещения рекламных конструкций на территории городского округа "город Каспийск"



Примечания к Приложению № 3 к Схеме размещения рекламных конструкций на территории городского округа «город Каспийск»
(ул. Хизроева):

Номер на Схеме	Адрес рекламного места	Тип рекламной конструкции	вид рекламной конструкции	Размер конструкции (м.)	Площадь стороны (кв.м.)	Кол-во сторон	Площадь информации - Оного поля (кв.м.)	Предельный срок действия договоров на установку и эксплуатацию рек-х. кон-й. (лет)
1.	Ул. Хизроева, справа походу движения в сторону ул. Орджоникидзе, у завода ЗТМ, 50-75м. от перекрестка с ул. Амет-Хана Султана	Отдельно стоящий	Щит на земле с внутренним подсветом, либо без подсвета	6X3	18	2	36	7/5
2.	Ул. Хизроева, справа походу движения в сторону ул. Орджоникидзе, у завода ЗТМ, 50-60м. до наземного пешеходного перехода	Отдельно стоящий	Щит на земле с внутренним подсветом, либо без подсвета	6X3	18	2	36	7/5
3.	Ул. Хизроева, справа походу движения в сторону ул. Орджоникидзе, у поворота к частным домовладениям и дому №6 ул. Хизроева, 65-70м. до наземного пешеходного перехода	Отдельно стоящий	Щит на земле с внутренним подсветом, либо без подсвета	4X3	12	2	24	7/5
4.	Ул. Хизроева, справа походу движения в сторону Ул. Орджоникидзе, 60м.до остановки общественного транспорта	Отдельно стоящий	Щит на земле с внутренним подсветом, либо без подсвета	6X3	18	2	36	7/5
5.	Ул. Хизроева, справа походу движения в сторону Ул. Орджоникидзе, на пересечении с ул. Орджоникидзе	Отдельно стоящий	Щит на земле с внутренним подсветом, либо без подсвета	4X3	12	2	24	7/5
6.	Ул. Хизроева, справа походу движения в сторону ул. Орджоникидзе, 76м.после Наземного пешеходного перехода	Отдельно стоящий	Щит на земле с внутренним подсветом, либо без подсвета	4x3	12	2	24	7/5
7.	Ул. Хизроева, справа походу движения в сторону ул. Амет-Хана Султана, в районе дома№1, 10м.от проезжей части	Отдельно стоящий	Щит на земле с внутренним подсветом, либо без подсвета	6x3	18	1	18	7/5
8.	Ул. Хизроева, справа по ходу движения в сторону Ул. Орджоникидзе, на пересечении С ул. Азиза Алиева, параллельно проезжей части ул. Хизроева	Отдельно стоящий	Щит на земле с внутренним подсветом, либо без подсвета	6x3	18	1	18	7/5
9	Ул. Хизроева ,справа походу движения в сторону Ул. Орджоникидзе, на пересечении с ул. Орджоникидзе	Отдельно стоящий	Объёмно-пространственная рекламная конструкция с автоматической сменой	1,8x1,3	2,35	2	4,68	7/5
10	Ул. Хизроева, слева походу движения в сторону ул. Орджоникидзе, 80м.после Наземного пешеходного перехода	Отдельно стоящий	Щит на земле с внутренним подсветом, либо без подсвета	1,8x1,3	2,35	2	4,68	7/5

Схема размещения рекламных конструкций по ул. Сулеймана Стальского города Каспийска (лист №1)

Приложение №4
К Схеме размещения рекламных
конструкций на территории городского
округа "город Каспийск"

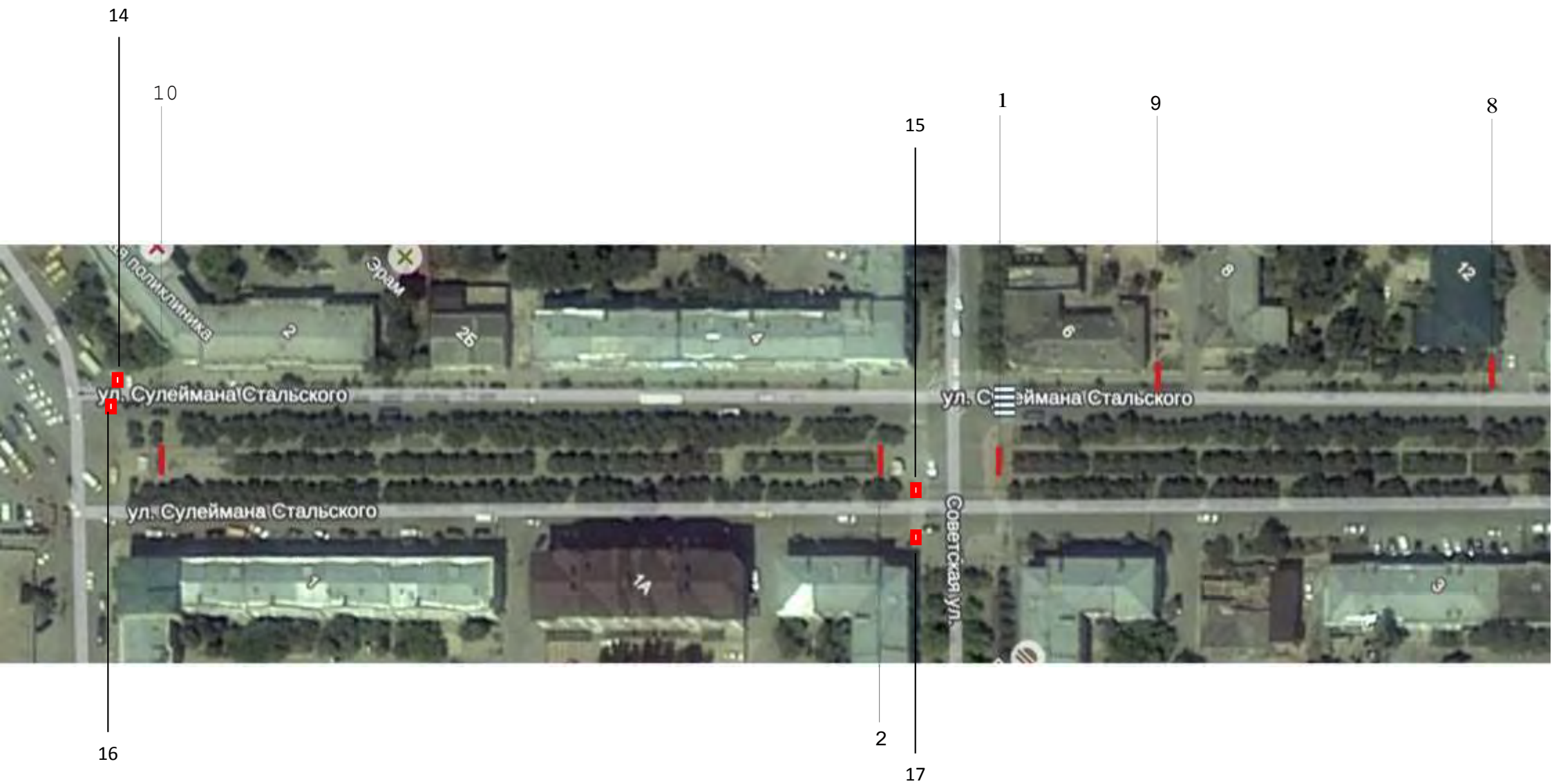


Схема размещения рекламных конструкций по ул. Сулеймана Стальского города Каспийска (лист №2)

Приложение №4
К Схеме размещения рекламных
конструкций на территории городского
округа "город Каспийск"



Примечания к Приложению № 4к Схеме размещения рекламных конструкций на территории городского округа «город Каспийск»
(ул. Сулеймана Стальского):

Номер на Схеме	Адрес рекламного места	Тип рекламной конструкции	вид рекламной конструкции	Размер конструкции (м)	Площадь стороны (кв.м.)	Кол-во сторон	Площадь информации-Онного поля(кв.м.)	Предельный срок действия договоров на установку и эксплуатацию рек-х. кон-й. (лет)
1.	Ул. Сулеймана Стальского, слева по ходу движения от автостанции в сторону моря, за перекрестком с ул. Советской	Отдельно стоящий	Щит на земле с внутренним подсветом, либо без подсвета	6X3	18	1	18	7/5
2.	Ул. Сулеймана Стальского, слева по ходу движения от моря в сторону автостанции, за перекрестком с ул. Советской	Отдельно стоящий	Щит на земле с внутренним подсветом, либо без подсвета	6X3	18	1	18	7/5
3.	Ул. Сулеймана Стальского, слева по ходу движения от моря в сторону автостанции, за перекрестком с ул. Ленина	Отдельно стоящий	Щит на земле с внутренним подсветом, либо без подсвета	6X3	18	1	18	7/5
4.	Ул. Сулеймана Стальского, справа по ходу движения от автостанции в сторону моря, у перекрестка с ул. Ленина, угол дома Ленина 22	Отдельно стоящий	Щит на земле с внутренним подсветом, либо без подсвета	4X3	12	1	12	7/5
5.	Ул. Сулеймана Стальского, справа по ходу движения от автостанции в сторону моря, 56-58м. после наземного пешеходного перехода	Отдельно стоящий	Щит на земле с внутренним подсветом, либо без подсвета	4X3	12	2	24	7/5
6.	Ул. Сулеймана Стальского, справа по ходу движения от автостанции в сторону моря, 158-162м. после наземного пешеходного перехода, у дома №9	Отдельно стоящий	Щит на земле с внутренним подсветом, либо без подсвета	4X3	12	2	24	7/5
7.	Ул. Сулеймана Стальского, справа по ходу движения от моря в сторону автостанции, 1-1,5м. от угла дома №20	Отдельно стоящий	Щит на земле с внутренним подсветом, либо без подсвета	4X3	12	2	24	7/5
8.	Ул. Сулеймана Стальского, справа по ходу движения от моря в сторону автостанции, угол дома №12	Отдельно стоящий	Щит на земле с внутренним подсветом, либо без подсвета	4X3	12	2	24	7/5
9.	Ул. Сулеймана Стальского, справа по ходу движения от моря в сторону автостанции, 50м.до наземного пешеходного перехода	Отдельно стоящий	Щит на земле с внутренним подсветом, либо без подсвета	4X3	12	2	24	7/5
10.	Ул. Сулеймана Стальского, слева по ходу движения от автостанции в сторону моря, за ларьком «Дагпечать», на аллее	Отдельно стоящий	Щит на земле с внутренним подсветом, либо без подсвета	6X3	18	2	36	7/5

11.	Ул. Сулеймана Стальского, слева по ходу движения от автостанции в сторону моря, за перекрёстком с ул. Ленина	Отдельно стоящий	Щит на земле с внутренним подсветом, либо без подсвета	6X3	18	1	18	7/5
12.	Ул. Сулеймана Стальского, слева по ходу движения от моря в сторону автостанции	Отдельно стоящий	Щит на земле с внутренним подсветом, либо без подсвета	6X3	18	1	18	7/5
13.	Ул. Сулеймана Стальского, справа по ходу движения от моря в сторону автостанции, за перекрестком с ул. Ленина, угол дома Ленина 24	Отдельно стоящий	Щит на земле с внутренним подсветом, либо без подсвета	4X3	12	1	12	7/5
14.	Ул. Сулеймана Стальского, слева по ходу движения от моря в сторону автостанции, пересечение с ул. Назарова	Отдельно стоящий	Объемно-пространственная рекламная конструкция	1,8x1,3	2,35	2	4,68	7/5
15.	Ул. Сулеймана Стальского, слева по ходу движения от моря в сторону автостанции, за перекрестком с ул. Советской	Отдельно стоящий	Объемно-пространственная рекламная конструкция	1,8x1,3	2,35	2	4,68	7/5
16.	Ул. Сулеймана Стальского, справа по ходу движения от моря в сторону автостанции, пересечение с ул. Назарова	Отдельно стоящий	Объемно-пространственная рекламная конструкция	1,8x1,3	2,35	2	4,68	7/5
17.	Ул. Сулеймана Стальского, справа по ходу движения от моря в сторону автостанции, за перекрестком с ул. Советской	Отдельно стоящий	Объемно-пространственная рекламная конструкция	1,8x1,3	2,35	2	4,68	7/5
18.	Ул. Сулеймана Стальского, справа по ходу движения от моря в сторону автостанции, перекресток с ул. Ленина	Отдельно стоящий	Объемно-пространственная рекламная конструкция	1,8x1,3	2,35	2	4,68	7/5

Схема размещения рекламных конструкций по ул. Советской города Каспийска (№1)

Приложение №5
К Схеме размещения рекламных
конструкций на территории городского
округа "город Каспийск"



Схема размещения рекламных конструкций по ул. Советской города Каспийска (лист №2)

Приложение №5
К Схеме размещения рекламных
конструкций на территории городского
округа "город Каспийск"



Примечания к Приложению №5 к Схеме размещения рекламных конструкций на территории городского округа «город Каспийск» (ул. Советская):

Номер на Схеме	Адрес рекламного места	Тип рекламной конструкции	Вид рекламной конструкции	Размер конструкции (м.)	Площадь стороны (кв.м.)	Кол-во сторон	Площадь информации-Оного поля(кв.м.)	Предельный срок действия договоров на установку и эксплуатацию рек-х. кон-й. (лет)
1.	Ул. Советская ,справа по ходу движения в сторону ул. Алфёрова, у дома №10 ,на пересечении с ул. Комсомольской	Отдельно стоящий	Щит на земле с внутренним подсветом, либо без подсвета	4X3	12	2	24	7/5
2.	Ул. Советская, справа по ходу движения в сторону ул. Алфёрова, 50м после наземного пешеходного перехода	Отдельно стоящий	Щит на земле с внутренним подсветом, либо без подсвета	4X3	12	2	24	7/5
3.	Ул. Советская, справа по ходу движения в сторону Ул. Орджоникидзе, у дома №17, 55 м. после наземного пешеходного перехода	Отдельно стоящий	Щит на земле с внутренним подсветом, либо без подсвета	4X3	12	2	24	7/5
4	Ул. Советская, справа по ходу движения в сторону Ул. Орджоникидзе, у дома №19, 20 м. после пересечения с ул. Назарова	Отдельно стоящий	Щит на земле с внутренним подсветом, либо без подсвета	4X3	12	2	24	7/5
5	Ул. Советская, справа по ходу движения в сторону Ул. Орджоникидзе, у дома №19, 70 м. после пересечения с ул. Назарова	Отдельно стоящий	Щит на земле с внутренним подсветом, либо без подсвета	4X3	12	2	24	7/5
6	Ул. Советская, справа по ходу движения в сторону Ул. Орджоникидзе, у торца дома №19, 120 м. после пересечения с ул. Назарова	Отдельно стоящий	Щит на земле с внутренним подсветом, либо без подсвета	4X3	12	2	24	7/5
7	Ул. Советская, справа по ходу движения в сторону ул. Алфёрова, 90м после наземного пешеходного перехода	Отдельно стоящий	Щит на земле с внутренним подсветом, либо без подсвета	4X3	12	2	24	7/5
8	Ул. Советская, слева по ходу движения в сторону ул. Алфёрова, 5м после пересечения с ул. С. Стальского	Отдельно стоящий	Щит на земле с внутренним подсветом, либо без подсвета	4X3	12	2	24	7/5
9	Ул. Советская, слева по ходу движения в сторону ул. Алфёрова, 65м после пересечения с ул. С. Стальского	Отдельно стоящий	Щит на земле с внутренним подсветом, либо без подсвета	4X3	12	2	24	7/5
10	Перекресток ул. Советская и ул. Оржоникидзе	Отдельно стоящий	Объёмно-пространственная рекламная конструкция с автоматической сменой экспозиции	1,8x1,3	2,35	2	4,68	8

Схема размещения рекламных конструкций по ул. Ленина города Каспийска (лист №1)

Приложение №6
К Схеме размещения рекламных
конструкций на территории городского
округа "город Каспийск"



Схема размещения рекламных конструкций по ул. Ленина города Каспийска (лист №2)

Приложение №6
К Схеме размещения рекламных
конструкций на территории городского
округа "город Каспийск"



Схема размещения рекламных конструкций по ул. Ленина города Каспийска (лист №3)

Приложение №6
К Схеме размещения рекламных
конструкций на территории городского
округа "город Каспийск"

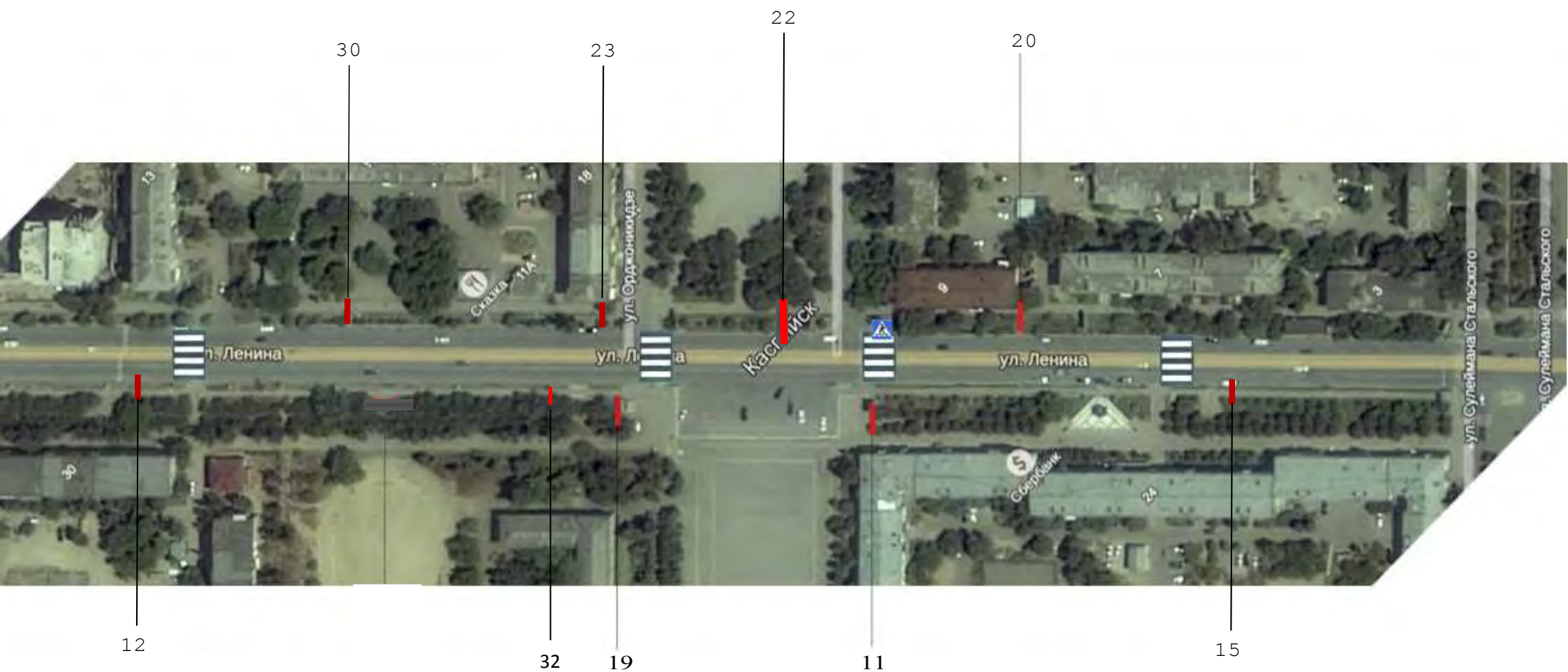


Схема размещения рекламных конструкций по ул. Ленина города Каспийска (лист №4)

Приложение №6
К Схеме размещения рекламных
конструкций на территории
городского округа "город Каспийск"

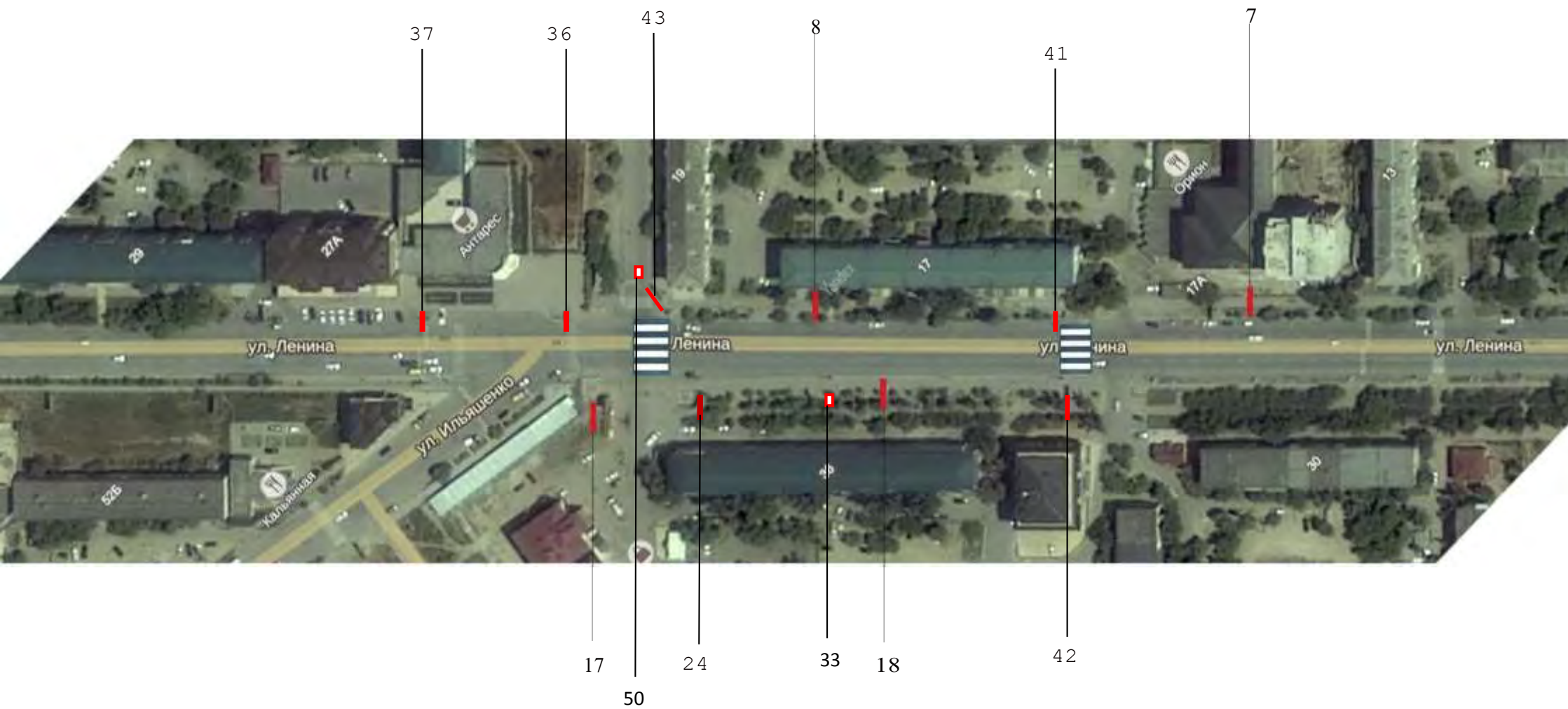


Схема размещения рекламных конструкций по ул. Ленина города Каспияска (лист №5)

Приложение №6
К Схеме размещения рекламных
конструкций на территории городского
округа "город Каспийск"

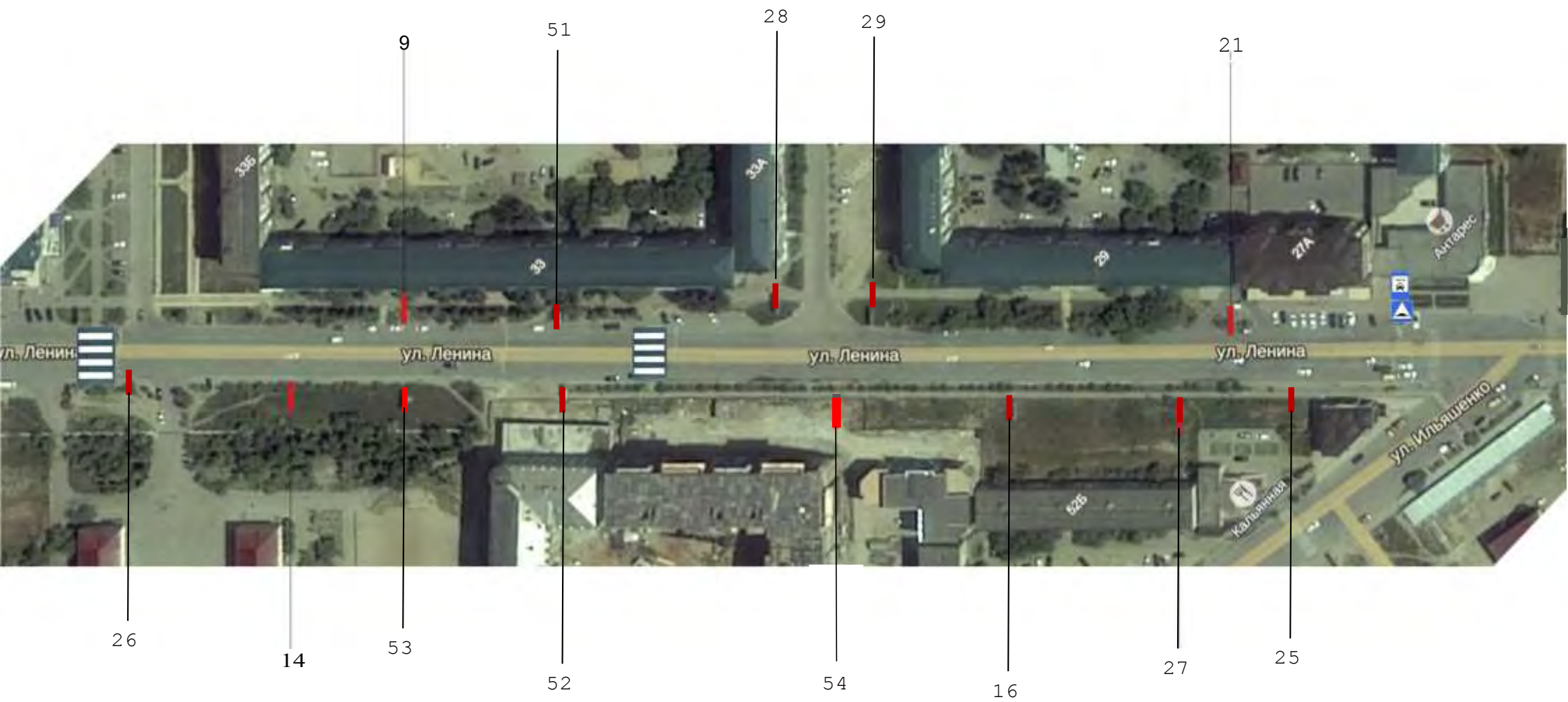


Схема размещения рекламных конструкций по ул. Ленина города Каспийска (лист №6)

Приложение №6
К Схеме размещения рекламных конструкций на территории городского округа "город Каспийск"



Примечания к Приложению № 6 к Схеме размещения рекламных конструкций на территории городского округа «город Каспийск» (ул. Ленина):

Номер на Схеме	Адрес рекламного места	Тип рекламной конструкции	Вид конструкции	Размер конструкции (м.)	Площадь стороны (кв.м.)	Кол-во сторон	Площадь иформаци-онного поля (кв.м.)	Предельный срок действия договоров на установку и эксплуатацию рек-х. кон-й. (лет)
1	Ул. Ленина, права по ходу движения в сторону г. Махачкала, 75м. после наземного пешеходного перехода	Отдельно стоящий	Щит на земле с внутренним подсветом, либо без подсвета	4X3	12	2	24	7/5
2	Ул. Ленина, справа по ходу движения в сторону г. Махачкала, 50м. до наземного пешеходного перехода	Отдельно стоящий	Щит на земле с внутренним подсветом, либо без подсвета	4X3	12	2	24	7/5
3	Ул. Ленина, справа по ходу движения в сторону г. Махачкала, 57м. до наземного пешеходного перехода	Отдельно стоящий	Щит на земле с внутренним подсветом, либо без подсвета	4X3	12	1	12	7/5
4	Ул. Ленина, справа по ходу движения в сторону ул. Алфёрова, 110м. после наземного пешеходного перехода	Отдельно стоящий	Щит на земле с внутренним подсветом, либо без подсвета	4X3	12	2	24	7/5
5	Ул. Ленина, справа по ходу движения в сторону ул. Алфёрова, 104м. после наземного пешеходного перехода	Отдельно стоящий	Щит на земле с внутренним подсветом, либо без подсвета	4X3	12	2	24	7/5
6	Ул. Ленина, справа по ходу движения в сторону ул. Алфёрова, 100м. до наземного пешеходного перехода	Отдельно стоящий	Щит на земле с внутренним подсветом, либо без подсвета	4X3	12	2	24	7/5
7	Ул. Ленина, справа по ходу движения в сторону г. Махачкала, 53-56м. до наземного пешеходного перехода	Отдельно стоящий	Щит на земле с внутренним подсветом, либо без подсвета	4X3	12	2	24	7/5
8	Ул. Ленина, справа по ходу движения в сторону г. Махачкала, 50-54м. до наземного пешеходного перехода	Отдельно стоящий	Щит на земле с внутренним подсветом, либо без подсвета	4X3	12	2	24	7/5
9	Ул. Ленина, справа по ходу движения в сторону г. Махачкала, 78-83м. после наземного пешеходного перехода	Отдельно стоящий	Щит на земле с внутренним подсветом, либо без подсвета	4X3	12	2	24	7/5
10	Ул. Ленина, справа по ходу движения в сторону г. Махачкала, 119м. после наземного пешеходного перехода	Отдельно стоящий	Щит на земле с внутренним подсветом, либо без подсвета	4X3	12	2	24	7/5
11	Ул. Ленина, справа по ходу движения в сторону ул. Алфёрова, угол дома 24,8-10м. от проезжей части ул. Ленина	Отдельно стоящий	Щит на земле с внутренним подсветом, либо без подсвета	4X6	24	2	48	7/5

12	Ул. Ленина, справа по ходу движения в сторону Махачкала Змдоназемногопешеходногоперехода через дорогу у дома №30	Отдельно стоящий	Щит на земле с внутренним подсветом, либо без подсвета	6X3	18	1	18	7/5
13	Ул. Ленина, справа по ходу движения в сторону ул. Алфёрова,50м. до наземного пешеходного перехода	Отдельно стоящий	Щит на земле с внутренним подсветом, либо без подсвета	4X3	12	2	24	7/5
14	Ул. Ленина, справа по ходу движения в сторону ул .Алфёрова,55- 65м. после наземного пешеходного перехода	Отдельно стоящий	Щит на земле с внутренним подсветом, либо без подсвета	4X3	12	2	24	7/5
15	Ул. Ленина, справа по ходу движения пересечение ул. Ленина и ул. Сулеймана Стальского	Отдельно стоящий	Щит на земле с внутренним подсветом, либо без подсвета	6X3	18	2	36	7/5
16	Ул. Ленина, справа по ходу движения в сторону ул. Алфёрова,155- 165м. после наземного пешеходного перехода	Отдельно стоящий	Щит на земле с внутренним подсветом, либо без подсвета	6X3	18	2	36	7/5
17	Ул. Ленина, справа по ходу движения в сторону ул. Алфёрова, перекресток с ул. М. Халилова, 8м.от проезжей части ул. Ленина	Отдельно стоящий	Щит на земле с внутренним подсветом, либо без подсвета	4X6	24	2	48	7/5
18	Ул. Ленина, справа по ходу движения в сторону ул. Алфёрова,75 м. после на земного пешеходного перехода	Отдельно стоящий	Щит на земле с внутренним подсветом, либо без подсвета	4X3	12	2	24	7/5
19	Ул. Ленина, справа походу движения в сторону ул. Алфёрова, перекресток с ул.Орджоникидзе,6м.от проезжей части ул. Ленина	Отдельно стоящий	Щит на земле с внутренним подсветом, либо без подсвета	6X3	18	1	18	7/5
20	Ул. Ленина, справа походу движения в сторону г. Махачкала,50м. после наземного пешеходного перехода, 43м. до дорожного знака 5.19.1 «Пешеходный переход», у дома №7	Отдельно стоящий	Щит на земле с внутренним подсветом, либо без подсвета	4x3	12	2	24	7/5
21	Ул. Ленина, справа походу движения в сторону г. Махачкала,55м.после дорожных знаков 5.20 «Искусственная неровность» и 5.18 «Место стоянки легковых такси», у дома №29	Отдельно стоящий	Щит на земле с внутренним подсветом, либо без подсвета	6x3	18	2	36	7/5
22	Ул. Ленина, справа по ходу движения в сторону г. Махачкала. 25м. после наземного пешеходного перехода, через дорогу от площади им. Ленина	Отдельно стоящий	Щит на земле с внутренним подсветом, либо без подсвета	6X3	18	2	36	7/5
23	Ул. Ленина, справа по ходу движения в сторону г. Махачкала 3 м. до наземного пешеходного перехода, через дорогу от площади Ленина.	Отдельно стоящий	Щит на земле с внутренним подсветом, либо без подсвета	6X3	18	2	36	7/5
24	Ул. Ленина, справа по ходу движения в сторону ул. Алферова,3м. после наземного пешеходного перехода, у дома № 36	Отдельно стоящий	Щит на земле с внутренним подсветом, либо без подсвета	6X3	18	2	36	7/5
25	Ул. Ленина, справа по ходу движения в сторону ул. Алферова,100- 110 м после наземного пешеходного перехода.	Отдельно стоящий	Щит на земле с внутренним подсветом, либо без подсвета	6X3	18	2	36	7/5
26	Ул. Ленина, справа по ходу движения в сторону ул. Алферова,3м. после наземного пешеходного перехода, район школы №6	Отдельно стоящий	Щит на земле с внутренним подсветом, либо без подсвета	6X3	18	2	36	7/5

27	Ул. Ленина, справа по ходу движения в сторону ул. Алферова, 75-80м. от наземного пешеходного перехода, у дома № 52 корпус «Б»	Отдельно стоящий	Щит на земле с внутренним подсветом, либо без подсвета	6X3	18	2	36	7/5
28	Ул. Ленина, справа по ходу движения в сторону г. Махачкала 35м. до наземного пешеходного перехода, у дома № 33	Отдельно стоящий	Щит на земле с внутренним подсветом, либо без подсвета	6X3	18	2	36	7/5
29	Ул. Ленина, справа по ходу движения в сторону г. Махачкала, 3м. от наземного пешеходного перехода, у дома № 29	Отдельно стоящий	Щит на земле с внутренним подсветом, либо без подсвета	6X3	18	2	36	7/5
30	Ул. Ленина, справа по ходу движения в сторону г. Махачкала 63 м. до наземного пешеходного перехода, через дорогу от площади Ленина.	Отдельно стоящий	Щит на земле с внутренним подсветом, либо без подсвета	4X3	12	2	24	7/5
31	Ул. Ленина, справа по ходу движения в сторону ул. Алфёрова, 50м. до наземного пешеходного перехода торец дома №18 корпус "К"	Отдельно стоящий	Щит на земле с внутренним подсветом, либо без подсвета	6X3	18	1	18	7/5
32	Ул. Ленина, справа по ходу движения в сторону ул. Алфёрова, 20м до перекрестка с ул. Орджоникидзе,	Отдельно стоящий	Объёмно - пространственная рекламная конструкция	1,8x1,3	2,35	2	4,68	7/5
33	Ул. Ленина, справа по ходу движения в сторону ул. Алферова, 18м. после наземного пешеходного перехода.	Отдельно стоящий	Объёмно - пространственная рекламная конструкция	1,8x1,3	2,35	2	4,68	7/5
34	Ул. Ленина, справа по ходу движения в сторону г. Махачкала, 100м. после наземного пешеходного перехода	Отдельно стоящий	Объёмно - пространственная рекламная конструкция	1,8x1,3	2,35	2	4,68	7/5
35	Ул. Ленина, справа по ходу движения в сторону г. Махачкала, 200м. после наземного пешеходного перехода	Отдельно стоящий	Объёмно - пространственная рекламная конструкция	1,8x1,3	2,35	2	4,68	7/5
36	Ул. Ленина, справа по ходу движения в сторону г. Махачкала, 36м. до наземного пешеходного перехода с "Антарес"	Отдельно стоящий	Щит на земле с внутренним подсветом, либо без подсвета	6X3	18	2	36	7/5
37	Ул. Ленина, справа по ходу движения в сторону г. Махачкала, 10м. от наземного пешеходного перехода рядом с "Антарес"	Отдельно стоящий	Щит на земле Электронное табло	4,5X3	13,5	1	13,5	8
38	Ул. Ленина, справа по ходу движения в сторону ул. Алфёрова, 50м. до ТД "Меридиан"	Отдельно стоящий	Щит на земле с внутренним подсветом, либо без подсвета	3x6	18	2	36	7/5
39	Ул. Ленина, справа по ходу движения в сторону ул. Алфёрова, перекресток с ул. С. Стальского	Отдельно стоящий	Щит на земле с внутренним подсветом, либо без подсвета	3x6	18	1	18	7/5
40	Ул. Ленина, справа по ходу движения в сторону г. Махачкала, 50м. от наземного пешеходного перехода	Отдельно стоящий	Щит на земле с внутренним подсветом, либо без подсвета	6X3	18	2	36	7/5
41	Ул. Ленина, справа по ходу движения в сторону г. Махачкала, у наземного пешеходного перехода торец дома №17	Отдельно стоящий	Щит на земле с внутренним подсветом, либо без подсвета	6X3	18	2	36	7/5
42	Ул. Ленина, справа по ходу движения в сторону г. Махачкала, у наземного пешеходного перехода	Отдельно стоящий	Щит на земле с внутренним подсветом, либо без подсвета	6X3	18	2	36	7/5

43	Ул. Ленина, справа по ходу движения в сторону г. Махачкала, у наземного пешеходного перехода торец дома №19	Отдельно стоящий	Щит на земле с внутренним подсветом, либо без подсвета	6X3	18	1	18	7/5
44	Ул. Ленина, справа по ходу движения в сторону г. Махачкала, 97м. до наземного пешеходного перехода	Отдельно стоящий	Щит на земле с внутренним подсветом, либо без подсвета	6X3	18	2	36	7/5
45	Ул. Ленина, справа по ходу движения в сторону г. Махачкала, 127м. до наземного пешеходного перехода	Отдельно стоящий	Щит на земле с внутренним подсветом, либо без подсвета	6X3	18	2	36	7/5
46	Ул. Ленина, справа по ходу движения в сторону г. Махачкала, 167м. до наземного пешеходного перехода	Отдельно стоящий	Щит на земле с внутренним подсветом, либо без подсвета	6X3	18	2	36	7/5
47	Ул. Ленина, справа по ходу движения в сторону ул. Алфёрова, перекресток с ул. Мира	Отдельно стоящий	Щит на земле с внутренним подсветом, либо без подсвета	3x6	18	1	18	7/5
48	Ул. Ленина, справа по ходу движения в сторону ул. Алфёрова, возле наземного пешеходного перехода, район школы №6	Отдельно стоящий	Объёмно - пространственная рекламная конструкция с автоматической сменой экспозиции	1,8x1,3	2,35	2	4,68	8
49	Ул. Ленина, справа по ходу движения в сторону г. Махачкала возле наземного пешеходного перехода, район школы №6	Отдельно стоящий	Объёмно - пространственная рекламная конструкция с автоматической сменой экспозиции	1,8x1,3	2,35	2	4,68	8
50	Ул. Ленина, справа по ходу движения в сторону г. Махачкала, у наземного пешеходного перехода торец дома №19	Отдельно стоящий	Объёмно - пространственная рекламная конструкция с автоматической сменой экспозиции	1,8x1,3	2,35	2	4,68	8
51	Ул. Ленина, справа по ходу движения в сторону г. Махачкала 15м. от наземного пешеходного перехода, у дома № 33	Отдельно стоящий	Щит на земле с внутренним подсветом, либо без подсвета	4X3	12	2	24	7/5
52	Ул. Ленина, справа по ходу движения в сторону ул. Алфёрова, 15м. до наземного пешеходного перехода	Отдельно стоящий	Щит на земле с внутренним подсветом, либо без подсвета	4X3	12	2	24	7/5
53	Ул. Ленина, слева по ходу движения в сторону г. Махачкала, 78-83м. после наземного пешеходного перехода	Отдельно стоящий	Щит на земле с внутренним подсветом, либо без подсвета	6X3	18	2	36	7/5
54	Ул. Ленина, справа по ходу движения в сторону ул. Алфёрова, 60-80м. после наземного пешеходного перехода	Отдельно стоящий	Щит на земле с внутренним подсветом, либо без подсвета	4X3	12	2	12	7/5

Схема размещения рекламных конструкций по ул. Алфёрова города Каспийск (лист № 1)

Приложение № 7
к Схеме размещения рекламных
конструкций на территории
городского округа "город Каспийск"



Схема размещения рекламных конструкций по ул. Алфёрова города Каспийск (лист №2)

Приложение №7
к Схеме размещения рекламных
конструкций на территории
городского округа "город Каспийск"



Примечания к Приложению № 7 к Схеме размещения рекламных конструкций на территории городского округа «город Каспийск»
(ул. Алфёрова):

Номер на Схеме	Адрес рекламного места	Тип рекламной конструкции	Вид рекламной конструкции	Размер конструкции (м.)	Площадь стороны (кв. м.)	Кол-во сторон	Площадь информационного поля (кв. м.)	Предельный срок действия договоров на установку и эксплуатацию рек-х. кон-й. (лет)
1.	Ул. Алфёрова, справа по ходу движения в сторону ул. Махачкалинской, 50 м. после наземного пешеходного перехода	Отдельно стоящий	Щит на земле с внутренним подсветом, либо без подсвета	4X3	12	2	24	7/5
2.	Ул. Алфёрова, справа по ходу движения в сторону ул. Махачкалинской, 60-65 м. до наземного пешеходного перехода	Отдельно стоящий	Щит на земле с внутренним подсветом, либо без подсвета	6X3	18	2	36	7/5
3.	Ул. Алфёрова, справа по ходу движения в сторону ул. Махачкалинской, 50 м. после железнодорожного переезда	Отдельно стоящий	Щит на земле с внутренним подсветом, либо без подсвета	6X3	18	2	36	7/5
4.	Ул. Алфёрова, справа по ходу движения в сторону ул. Ленина, 83 м. после наземного пешеходного пере- хода	Отдельно стоящий	Щит на земле с внутренним подсветом, либо без подсвета	4X3	12	2	24	7/5
5.	Ул. Алфёрова, справа по ходу движения в сторону ул. Ленина, 49 м. после наземного пешеходного перехода	Отдельно стоящий	Щит на земле с внутренним подсветом, либо без подсвета	4X3	12	2	24	7/5
6	Ул. Алфёрова, справа по ходу движения в сторону ул. Ленина, 40 м. до наземного пешеходного перехода	Отдельно стоящий	Щит на земле с внутренним подсветом, либо без подсвета	6X3	18	2	36	7/5
7	Ул. Алфёрова, справа по ходу движения в сторону ул. Ленина, 3 м. до наземного пешеходного перехода	Отдельно стоящий	Щит на земле с внутренним подсветом, либо без подсвета	4X3	12	2	24	7/5
8	Перекресток ул. Алфёрова и ул. Ленина правая сторона по ходу движения в сторону ул. Ленина	Отдельно стоящий	Щит на земле с внутренним подсветом, либо без подсвета	6X3	18	1	18	7/5
9	Ул. Алфёрова, справа по ходу движения в сторону ул. Ленина, 25 м. до перекрестка с ул. Ленина	Отдельно стоящий	Щит на земле с внутренним подсветом, либо без подсвета	6X3	18	2	36	7/5
10	Ул. Алфёрова, слева по ходу движения в сторону ул. Ленина, 50 м. до перекрестка с ул. Ленина	Отдельно стоящий	Щит на земле с внутренним подсветом, либо без подсвета	6X3	18	2	36	7/5
11	Ул. Алфёрова, справа по ходу движения в сторону ул. Ленина, 150 м. до перекрестка с ул. Ленина	Отдельно стоящий	Щит на земле с внутренним подсветом, либо без подсвета	6X3	18	2	36	7/5

Схема размещения рекламных конструкций по ул. Халилова города Каспийск (лист № 1)

Приложение № 8
к Схеме размещения рекламных
конструкций на территории
городского округа "город Каспийск"



Схема размещения рекламных конструкций по ул. Халилова города Каспийск (лист № 2)

Приложение № 8
к Схеме размещения рекламных
конструкций на территории
городского округа "город Каспийск"



Схема размещения рекламных конструкций по ул. Халилова города Каспийск (лист № 3)

Приложение № 8
к Схеме размещения рекламных
конструкций на территории
городского округа "город Каспийск"



Схема размещения рекламных конструкций по ул. Халилова города Каспийск (лист № 4)

Приложение № 8
к Схеме размещения рекламных
конструкций на территории
городского округа "город Каспийск"

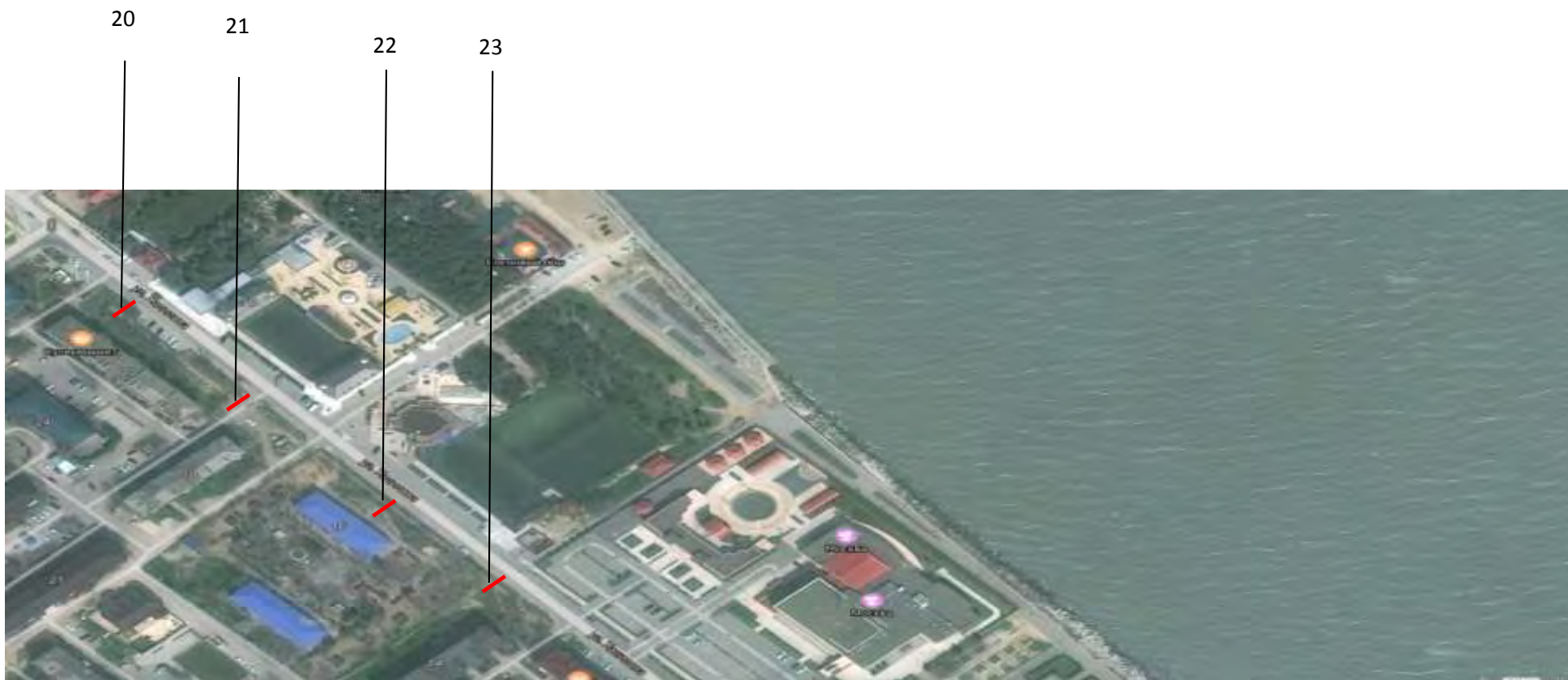


Схема размещения рекламных конструкций по ул. Халилова города Каспийск (лист № 5)

Приложение № 8
к Схеме размещения рекламных
конструкций на территории
городского округа "город Каспийск"

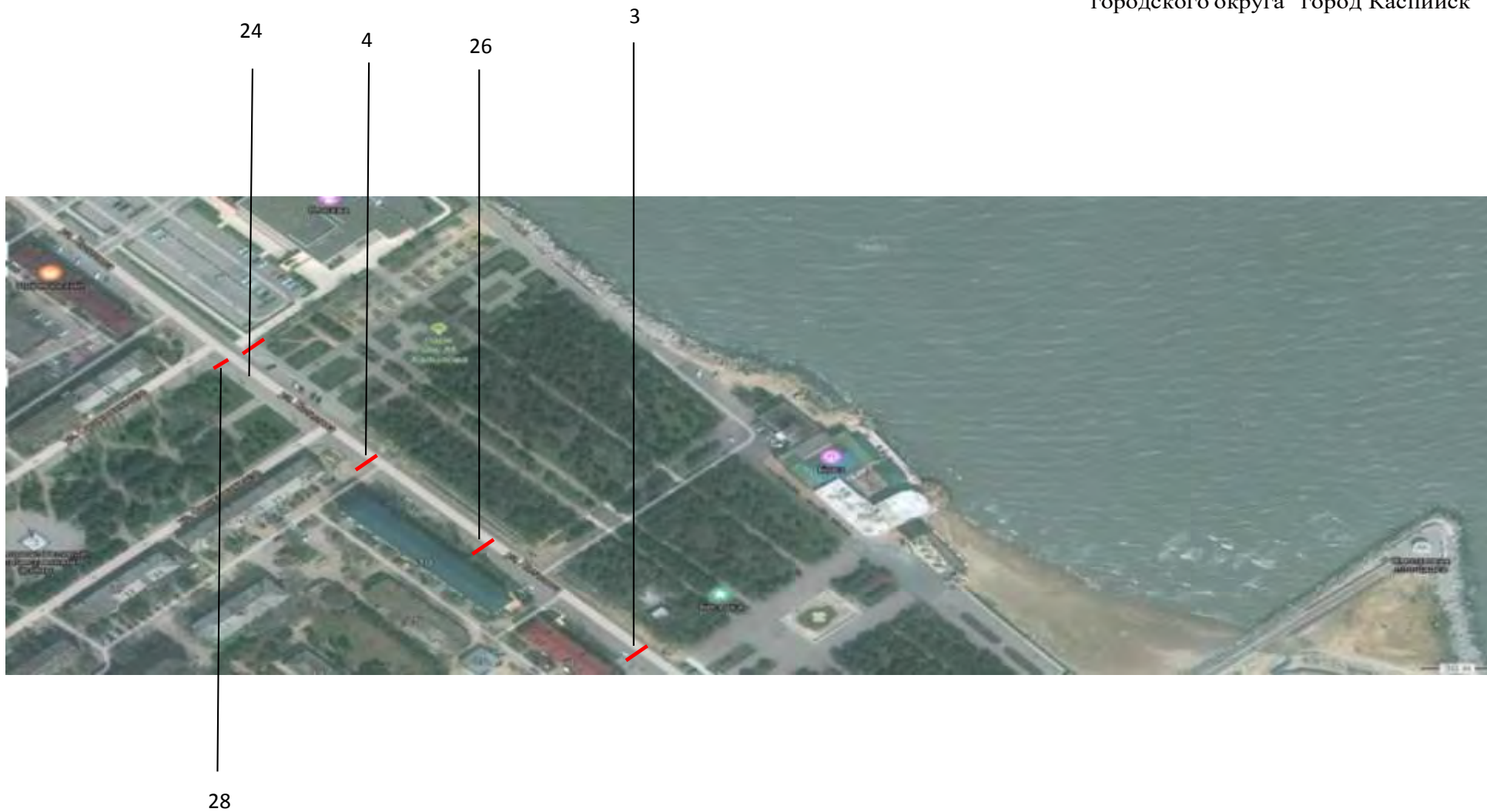


Схема размещения рекламных конструкций по ул. Халилова города Каспийск (лист № 6)

Приложение № 8
к Схеме размещения рекламных
конструкций на территории
городского округа "город Каспийск"



Схема размещения рекламных конструкций по ул. Халилова города Каспийск (лист № 7)

Приложение № 8
к Схеме размещения рекламных
конструкций на территории
городского округа "город Каспийск"



Примечания к Приложению № 8 к Схеме размещения рекламных конструкций на территории городского округа «город Каспийск» (ул. Халилова):

Номер на Схеме	Адрес рекламного места	Тип рекламной конструкции	Вид рекламной конструкции	Размер конструкции (м.)	Площадь стороны (кв. м.)	Кол-во сторон	Площадь информационного поля (кв. м.)	Предельный срок действия договоров на установку и эксплуатацию рек-х. кон-й. (лет)
1.	Ул. Халилова, справа по ходу движения в сторону г. Махачкала, 120м. от перекрестка с ул. Комсомольской	Отдельно стоящий	Щит на земле с внутренним подсветом, либо без подсвета	6 х3	18	2	36	7/5
2.	Ул. Халилова, справа по ходу движения в сторону г. Махачкала, 40м. до дорожного знака 5.20 «Искусственная неровность» 10м. от перекрестка с ул. Мира	Отдельно стоящий	Щит на земле с внутренним подсветом, либо без подсвета	6Х3	18	2	36	7/5
3.	Ул. Халилова, справа по ходу движения в сторону г. Махачкала, 40м. до дорожного знака 5.20 «Искусственная неровность» 10м. от перекрестка с ул. С. Стальского	Отдельно стоящий	Щит на земле с внутренним подсветом, либо без подсвета	6Х3	18	2	36	7/5
4.	Ул. Халилова, справа по ходу движения в сторону г. Махачкала, 82-142м. до наземного пешеходного перехода	Отдельно стоящий	Щит на земле с внутренним подсветом, либо без подсвета	6Х3	18	2	36	7/5
5.	Ул. Халилова, справа по ходу движения в сторону г. Махачкала, на пересечении с ул. Комсомольской, в районе Гранд отеля «Каспий»	Отдельно стоящий	Щит на земле с внутренним подсветом, либо без подсвета	6Х3	18	2	36	7/5
6	Ул. Халилова, справа по ходу движения в сторону г. Махачкала, на против дома №44 корпус "А"	Отдельно стоящий	Щит на земле с внутренним подсветом, либо без подсвета	6Х3	18	2	36	7/5
7	Ул. Халилова, справа по ходу движения в сторону г. Махачкала, на против дома №44	Отдельно стоящий	Щит на земле с внутренним подсветом, либо без подсвета	6Х3	18	2	36	7/5
8	Ул. Халилова, справа по ходу движения в сторону г. Махачкала, на против дома №44/1	Отдельно стоящий	Щит на земле с внутренним подсветом, либо без подсвета	6Х3	18	2	36	7/5
9	Ул. Халилова, справа по ходу движения в сторону г. Махачкала на против дома №32	Отдельно стоящий	Щит на земле с внутренним подсветом, либо без подсвета	6Х3	18	2	36	7/5
10	Ул. Халилова, справа по ходу движения в сторону г. Махачкала, на против торца дома детской площадки дома №32	Отдельно стоящий	Щит на земле с внутренним подсветом, либо без подсвета	6Х3	18	2	36	7/5
11	Ул. Халилова, слева по ходу движения в сторону г. Махачкала возле кафе "Vinograd"	Отдельно стоящий	Щит на земле с внутренним подсветом, либо без подсвета	6Х3	18	2	36	7/5

12	Ул. Халилова, справа по ходу движения в сторону г. Махачкала, 50м. от дома №30 корпус "А"	Отдельно стоящий	Щит на земле с внутренним подсветом, либо без подсвета	6X3	18	2	36	7/5
13	Ул. Халилова, справа по ходу движения в сторону г. Махачкала, 50м. от дома №30 корпус "А"	Отдельно стоящий	Щит на земле с внутренним подсветом, либо без подсвета	6X3	18	2	36	7/5
14	Ул. Халилова, справа по ходу движения в сторону г. Махачкала, на против дома №30 корпус "А"	Отдельно стоящий	Щит на земле с внутренним подсветом, либо без подсвета	6X3	18	2	36	7/5
15	Ул. Халилова, справа по ходу движения в сторону г. Махачкала, на против дома №26 корпус "А"	Отдельно стоящий	Щит на земле с внутренним подсветом, либо без подсвета	6X3	18	2	36	7/5
16	Ул. Халилова, слева по ходу движения в сторону г. Махачкала, 50м. от дома №30 корпус "А"	Отдельно стоящий	Щит на земле с внутренним подсветом, либо без подсвета	6X3	18	2	36	7/5
17	Ул. Халилова, слева по ходу движения в сторону г. Махачкала, торец дома №30	Отдельно стоящий	Щит на земле с внутренним подсветом, либо без подсвета	6X3	18	2	36	7/5
18	Ул. Халилова, слева по ходу движения в сторону г. Махачкала, торец дома №26	Отдельно стоящий	Щит на земле с внутренним подсветом, либо без подсвета	6X3	18	2	36	7/5
19	Ул. Халилова, слева по ходу движения в сторону г. Махачкала, 20 метров от торца дома №20/1	Отдельно стоящий	Щит на земле с внутренним подсветом, либо без подсвета	6X3	18	2	36	7/5
20	Ул. Халилова, слева по ходу движения в сторону г. Махачкала, возле супермаркета дома №20	Отдельно стоящий	Щит на земле с внутренним подсветом, либо без подсвета	6X3	18	2	36	7/5
21	Ул. Халилова, слева по ходу движения в сторону г. Махачкала торец дома №20	Отдельно стоящий	Щит на земле с внутренним подсветом, либо без подсвета	6X3	18	2	36	7/5
22	Ул. Халилова, слева по ходу движения в сторону г. Махачкала, на против футбольного поля	Отдельно стоящий	Щит на земле с внутренним подсветом, либо без подсвета	6X3	18	2	36	7/5
23	Ул. Халилова, слева по ходу движения в сторону г. Махачкала, 50м от торца дома №12	Отдельно стоящий	Щит на земле с внутренним подсветом, либо без подсвета	6X3	18	2	36	7/5
24	Ул. Халилова, справа по ходу движения в сторону г. Махачкала, 5м до пересечения с ул. Оржоникидзе (одностороннее движение в сторону ул. Ленина)	Отдельно стоящий	Щит на земле с внутренним подсветом, либо без подсвета	6X3	18	2	36	7/5
25	Ул. Халилова, слева по ходу движения в сторону г. Махачкала, 12м. от дома №50	Отдельно стоящий	Щит на земле с внутренним подсветом, либо без подсвета	4X3	12	2	24	7/5
26	Ул. Халилова, слева по ходу движения в сторону г. Махачкала, 80м до пересечения с ул. Оржоникидзе (одностороннее движение в сторону ул. Халилова)	Отдельно стоящий	Щит на земле с внутренним подсветом, либо без подсвета	6X3	18	2	36	7/5

27	Ул. Халилова, справа по ходу движения в сторону г. Махачкала, 15 м. от дома №48	Отдельно стоящий	Щит на земле с внутренним подсветом, либо без подсвета	6X3	18	2	36	7/5
28	Ул. Халилова, слева по ходу движения в сторону г. Махачкала, 5м до пересечения с ул. Оржоникидзе (одностороннее движение в сторону ул. Ленина)	Отдельно стоящий	Щит на земле с внутренним подсветом, либо без подсвета	4X3	12	2	24	7/5
29	Ул. Халилова, слева по ходу движения в сторону г. Махачкала, 10м до пересечения с ул. Сулеймана Стальского (одностороннее движение в сторону ул. Халилова)	Отдельно стоящий	Щит на земле с внутренним подсветом, либо без подсвета	6X3	18	2	36	7/5
30	Ул. Халилова, слева по ходу движения в сторону г. Махачкала, 100м до пересечения с ул. Сулеймана Стальского (одностороннее движение в сторону ул. Халилова)	Отдельно стоящий	Щит на земле с внутренним подсветом, либо без подсвета	6X3	18	2	36	7/5
31	Ул. Халилова, справа по ходу движения в сторону г. Махачкала на против дома №50	Отдельно стоящий	Щит на земле с внутренним подсветом, либо без подсвета	6X3	18	2	36	7/5
32	Ул. Халилова, слева по ходу движения в сторону г. Махачкала, 130 м до пересечения с ул. Мира	Отдельно стоящий	Щит на земле с внутренним подсветом, либо без подсвета	6X3	18	2	36	7/5
33	Ул. Халилова, справа по ходу движения в сторону г. Махачкала, 70м. от дома №50	Отдельно стоящий	Щит на земле с внутренним подсветом, либо без подсвета	6X3	18	2	36	7/5
34	Ул. Халилова, справа по ходу движения в сторону г. Махачкала, на против дома №48	Отдельно стоящий	Щит на земле с внутренним подсветом, либо без подсвета	6X3	18	2	36	7/5

Схема размещения рекламных конструкций по ул. Комсомольской города Каспийск (лист № 1)

Приложение № 9
к Схеме размещения рекламных
конструкций на территории
городского округа "город Каспийск"

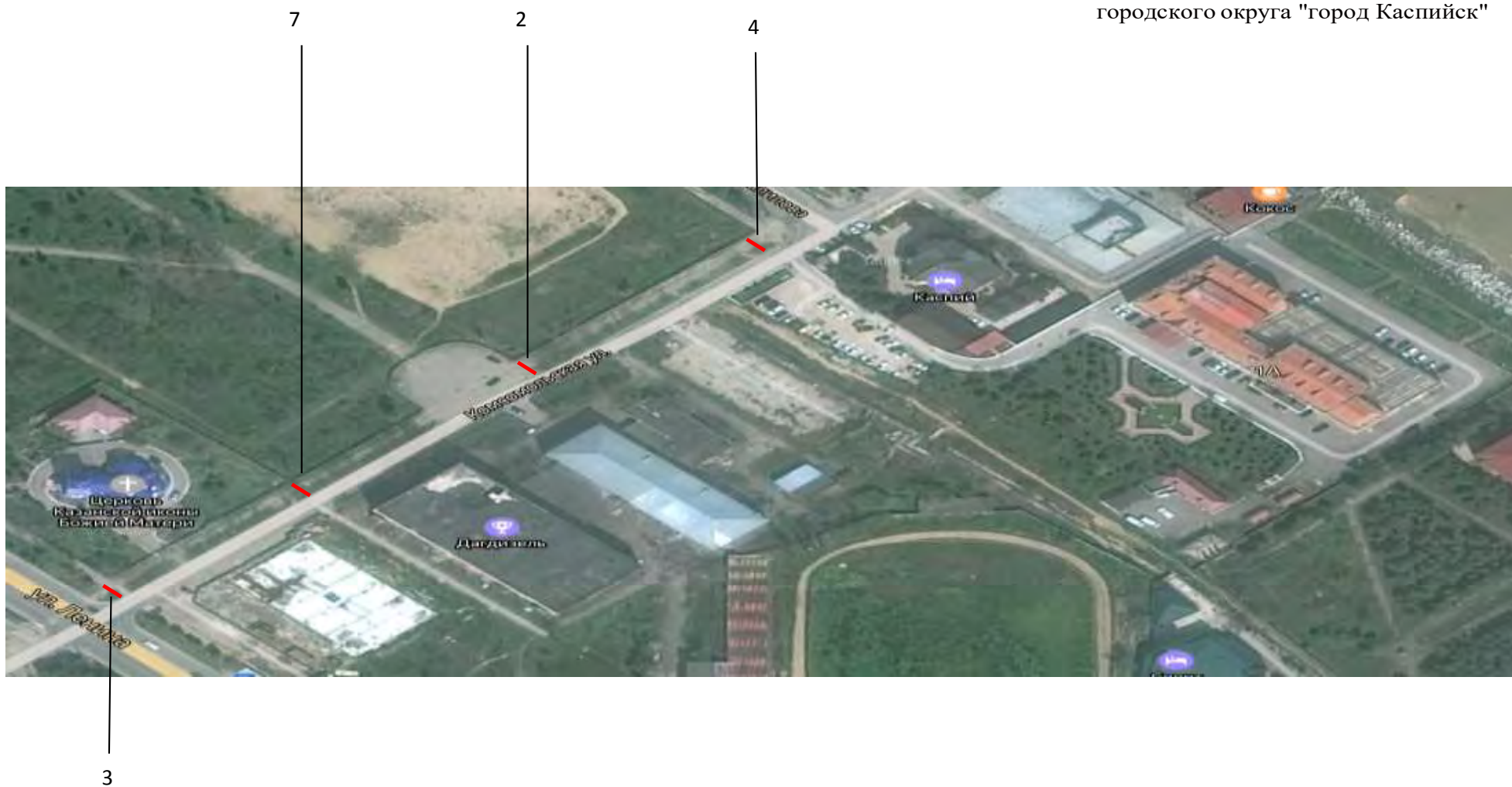


Схема размещения рекламных конструкций по ул. Комсомольской города Каспийск (лист № 2)

Приложение № 9
к Схеме размещения рекламных
конструкций на территории
городского округа "город Каспийск"



Примечания к Приложению № 9 к Схеме размещения рекламных конструкций на территории городского округа «город Каспийск» (ул. Комсомольская):

Номер на Схеме	Адрес рекламного места	Тип рекламной конструкции	Вид рекламной конструкции	Размер конструкции (м.)	Площадь стороны (кв. м.)	Кол-во сторон	Площадь информационного поля (кв. м.)	Предельный срок действия договоров на установку и эксплуатацию рек-х. кон-й. (лет)
1.	Ул. Комсомольская, справа по ходу движения от ул. Советской в сторону ул. Ленина, 20м.после дорожного знака 1.23«Дети»	Отдельно стоящий	Щит на земле с внутренним подсветом, либо без подсвета	6X3	18	2	36	7/5
2.	Ул. Комсомольская, справа по ходу движения в сторону ул. Ленина, 90 м. от пересечения с ул. Халилова	Отдельно стоящий	Щит на земле с внутренним подсветом, либо без подсвета	6X3	18	2	36	7/5
3.	Ул. Комсомольская, пересечение с ул. Ленина	Отдельно стоящий	Щит на земле с внутренним подсветом, либо без подсвета	6X3	18	2	36	7/5
4.	Ул. Комсомольская, справа по ходу движения в сторону ул. Ленина, 15 м. от пересечения с ул. Халилова	Отдельно стоящий	Щит на земле с внутренним подсветом, либо без подсвета	6X3	18	2	36	7/5
5.	Ул. Комсомольская, справа по ходу движения в сторону ул. Советской , 90 м. от пересечения с ул. Ленина	Отдельно стоящий	Щит на земле с внутренним подсветом, либо без подсвета	6X3	18	2	36	7/5
6	Ул. Комсомольская, пересечение с ул. Советской	Отдельно стоящий	Щит на земле с внутренним подсветом, либо без подсвета	6X3	18	2	36	7/5
7	Ул. Комсомольская, справа по ходу движения в сторону ул. Ленина, 150м. от пересечения с ул. Халилова	Отдельно стоящий	Щит на земле с внутренним подсветом, либо без подсвета	6X3	18	2	36	7/5

Схема размещения рекламных конструкций по ул. Байрамова города Каспийск (лист № 1)

Приложение № 10
к Схеме размещения рекламных
конструкций на территории
городского округа "город Каспийск"



Схема размещения рекламных конструкций по ул. Байрамова города Каспийск (лист № 2)

Приложение № 10
к Схеме размещения рекламных
конструкций на территории
городского округа "город Каспийск"



Примечания к Приложению № 10 к Схеме размещения рекламных конструкций на территории городского округа «город Каспийск» (ул.Байрамова):

Номер на Схеме	Адрес рекламного места	Тип рекламной конструкции	Вид рекламной конструкции	Размер конструкции (м.)	Площадь стороны (кв. м.)	Кол-во сторон	Площадь информационного поля (кв. м.)	Предельный срок действия договоров на установку и эксплуатацию рек-х. кон-й. (лет)
1.	Ул. Байрамова, справа по ходу движения в сторону ул. Амет-Хана Султана, 50м. до дорожного знака 2.4«Уступите дорогу»	Отдельно стоящий	Щит на земле с внутренним подсветом, либо без подсвета	6X3	18	2	36	7/5
2.	Перекресток ул. Байрамова и ул. Амет-Хана Султана	Отдельно стоящий	Щит на земле с внутренним подсветом, либо без подсвета	6X3	18	2	36	7/5
3.	Ул. Байрамова, справа по ходу движения в сторону ул. Амет-Хана Султана, 130 до пресечения с ул. Амет-Хана Султана	Отдельно стоящий	Щит на земле с внутренним подсветом, либо без подсвета	6X3	18	2	36	7/5
4.	Ул. Байрамова, слева по ходу движения в сторону ул. Амет-Хана Султана, 5м от торца дома №67 "А"	Отдельно стоящий	Щит на земле с внутренним подсветом, либо без подсвета	6X3	18	2	36	7/5
5.	Ул. Байрамова, слева по ходу движения в сторону ул. Амет-Хана Султана, 174м от пересечения с ул. Назарова	Отдельно стоящий	Щит на земле с внутренним подсветом, либо без подсвета	6X3	18	2	36	7/5
6.	Ул. Байрамова, справа по ходу движения в сторону ул. Амет-Хана Султана, 80-85м от пересечения с ул. Назарова	Отдельно стоящий	Щит на земле с внутренним подсветом, либо без подсвета	6X3	18	2	36	7/5
7.	Ул. Байрамова, справа по ходу движения в сторону ул. Амет-Хана Султана, 3м до пересечения с ул. Назарова	Отдельно стоящий	Щит на земле с внутренним подсветом, либо без подсвета	6X3	18	2	36	7/5
8.	Ул. Байрамова, слева по ходу движения в сторону ул. Амет-Хана Султана, ТЦ "Глобус"	Отдельно стоящий	Щит на земле с внутренним подсветом, либо без подсвета	6X3	18	2	36	7/5
9.	Ул. Байрамова, справа по ходу движения в сторону ул. Амет-Хана Султана, 108м до пересечения с ул. Назарова	Отдельно стоящий	Щит на земле с внутренним подсветом, либо без подсвета	6X3	18	2	36	7/5
10.	Ул. Байрамова, слева по ходу движения в сторону ул. Амет-Хана Султана, 150м до пересечения с ул. Назарова	Отдельно стоящий	Щит на земле с внутренним подсветом, либо без подсвета	6X3	18	2	36	7/5
11.	Ул. Байрамова, слева по ходу движения в сторону ул. Амет-Хана Султана, 110м от пересечения с ул. Оржоникидзе	Отдельно стоящий	Щит на земле с внутренним подсветом, либо без подсвета	6X3	18	2	36	7/5
12.	Перекресток ул. Байрамова и ул. Оржоникидзе	Отдельно стоящий	Щит на земле с внутренним подсветом, либо без подсвета	6X3	18	2	36	7/5
13.	Ул. Байрамова, слева по ходу движения в сторону ул. Амет-Хана Султана, 70м до пересечения с ул. Оржоникидзе	Отдельно стоящий	Щит на земле с внутренним подсветом, либо без подсвета	6X3	18	2	36	7/5

Схема размещения рекламных конструкций по ул. Назарова города Каспийск (лист № 1)

Приложение № 11
к Схеме размещения рекламных
конструкций на территории
городского округа "город Каспийск"



Схема размещения рекламных конструкций по ул. Назарова города Каспийск (лист № 2)

Приложение № 11
к Схеме размещения рекламных
конструкций на территории
городского округа "город Каспийск"



Схема размещения рекламных конструкций по ул. Назарова города Каспийск (лист № 3)

Приложение № 1 1
к Схеме размещения рекламных
конструкций на территории
городского округа "город Каспийск"



Схема размещения рекламных конструкций по ул. Назарова города Каспийска (лист №4)

Приложение №11
к Схеме размещения рекламных
конструкций на территории
городского округа "город Каспийск"



Схема размещения рекламных конструкций по ул. Назарова города Каспийска (лист №5)

Приложение № 11
к Схеме размещения рекламных
конструкций на территории
городского округа "город Каспийск"



Примечания к Приложению № 11 к Схеме размещения рекламных конструкций на территории городского округа «город Каспийск» (ул. Назарова):

Номер на Схеме	Адрес рекламного места	Тип рекламной конструкции	Вид рекламной конструкции	Размер конструкции (м.)	Площадь стороны (кв. м.)	Кол-во сторон	Площадь информационного поля (кв. м.)	Предельный срок действия договоров на установку и эксплуатацию рек-х. кон-й. (лет)
1.	Ул. Назарова, справа по ходу движения в сторону ул. Орджоникидзе, у дома №4 ,98-99м. от наземного пешеходного перехода	Отдельно стоящий	Щит на земле с внутренним подсветом, либо без подсвета	6X3	18	2	36	7/5
2.	Ул. Назарова, справа по ходу движения в сторону ул. Орджоникидзе, на крыше здания Каспийской городской поликлиники (ул.Орджоникидзе,7)	Отдельно стоящий	Щит на земле с внутренним подсветом, либо без подсвета	6X3	18	2	36	7/5
3.	Ул. Назарова, справа по ходу движения в сторону ул. Орджоникидзе, на крыше здания Каспийской городской поликлиники (ул.Орджоникидзе,7)	Отдельно стоящий	Щит на земле с внутренним подсветом, либо без подсвета	6X3	18	2	36	7/5
4.	Ул. Назарова, справа по ходу движения в сторону ул. Орджоникидзе, на крыше здания Каспийской городской поликлиники (ул.Орджоникидзе,7)	Отдельно стоящий	Щит на земле с внутренним подсветом, либо без подсвета	6X3	18	2	36	7/5
5.	Ул. Назарова, слева по ходу движения в сторону ул. Оржоникидзе, 50м до перекрестка с ул. Оржоникидзе	Отдельно стоящий	Щит на земле с внутренним подсветом, либо без подсвета	6X3	18	2	36	7/5
6	Перекресток Ул. Назарова, и ул. Оржоникидзе островок безопасности	Отдельно стоящий	Щит на земле с автоматической сменой экспозиции, и светодиодным экраном	6X3	18	3	54	8
7	Ул. Назарова слева по ходу движения в сторону ул. Совестная "Автостанция" 11-13м от ул. Оржоникидзе	Отдельно стоящий	Щит на земле с автоматической сменой экспозиции	6X3	18	2	36	8
8	Ул. Назарова слева по ходу движения в сторону ул. Совестная "Автостанция" 45-50м от ул. Оржоникидзе	Отдельно стоящий	Щит на земле с автоматической сменой экспозиции	6X3	18	2	36	8
9	Ул. Назарова "Автостанция"	Отдельно стоящий	Щит на земле с автоматической сменой экспозиции	6X3	18	1	18	8
10	Ул. Назарова "Автостанция"	Отдельно стоящий	Щит на земле с автоматической сменой экспозиции	6X3	18	1	18	8
11	Ул. Назарова "Автостанция"	Отдельно стоящий	Щит на земле с автоматической сменой экспозиции	6X3	18	1	18	8

12	Ул. Назарова, справа по ходу движения в сторону Советское, 50м от перекрестка с ул. Сулеймана Стальского	Отдельно стоящий	Щит на земле с внутренним подсветом, либо без подсвета	6X3	18	2	36	7/5
13	Ул. Назарова, справа по ходу движения в сторону Советское, 73м от перекрестка с ул. Мира	Отдельно стоящий	Щит на земле с внутренним подсветом, либо без подсвета	6X3	18	2	36	7/5
14	Ул. Назарова, справа по ходу движения в сторону Советское, 150м от перекрестка с ул. Мира	Отдельно стоящий	Щит на земле с внутренним подсветом, либо без подсвета	6X3	18	2	36	7/5
15	Ул. Назарова, справа по ходу движения в сторону Советское, 190м от перекрестка с ул. Мира	Отдельно стоящий	Щит на земле с внутренним подсветом, либо без подсвета	6X3	18	2	36	7/5
16	Ул. Назарова, справа по ходу движения в сторону Советское, 250м от перекрестка с ул. Мира	Отдельно стоящий	Щит на земле с внутренним подсветом, либо без подсвета	6X3	18	1	18	7/5
17	Ул. Назарова, слева по ходу движения в сторону Советское, 170м до перекрестка с ул. Советская	Отдельно стоящий	Щит на земле с внутренним подсветом, либо без подсвета	6X3	18	2	36	7/5
18	Ул. Назарова, слева по ходу движения в сторону Советское, 110м до перекрестка с ул. Советская	Отдельно стоящий	Щит на земле с внутренним подсветом, либо без подсвета	6X3	18	2	36	7/5
19	Ул. Назарова, слева по ходу движения в сторону Советское, 3м до перекрестка с ул. Советская	Отдельно стоящий	Щит на земле с внутренним подсветом, либо без подсвета	6X3	18	2	36	7/5
20	Ул. Назарова, справа по ходу движения в сторону ул. Оржоникидзе, в 3 м. от торца дома №12	Отдельно стоящий	Щит на земле с внутренним подсветом, либо без подсвета	6X3	18	1	18	7/5
21	Ул. Назарова, слева по ходу движения в сторону ул. Оржоникидзе, возле дома №8"Б"/1	Отдельно стоящий	Щит на земле с внутренним подсветом, либо без подсвета	6X3	18	2	36	7/5
22	Ул. Назарова, слева по ходу движения в сторону ул. Оржоникидзе, 100м от дома №8"Б"/1	Отдельно стоящий	Щит на земле с внутренним подсветом, либо без подсвета	6X3	18	2	36	7/5
23	Ул. Назарова, справа по ходу движения в сторону ул. Оржоникидзе, 56-60м от дома №12	Отдельно стоящий	Щит на земле с внутренним подсветом, либо без подсвета	6X3	18	2	36	7/5
24	Ул. Назарова слева по ходу движения в сторону ул. Совестная "Автостанция" 45-50м от ул. Оржоникидзе	Совмещенная с оградой	Щит на земле с автоматической сменой экспозиции	18X3	54	1	54	8
25	Ул. Назарова, возле торца дома №12	Отдельно стоящий	Щит на земле с автоматической сменой экспозиции, и светодиодным экраном	4X3	12	3	36	8
26	Перекресток Ул. Назарова, и ул. Оржоникидзе островок безопасности	Отдельно стоящий	Щит на земле с автоматической сменой экспозиции, и светодиодным экраном	1,8x1,3	2,35	2	4,68	7/5

27	Ул. Назарова, справа по ходу движения в сторону Советское, возле здания Городского суда у дорожного знака 3.27 "стоянка запрещена"	Отдельно стоящий	Щит на земле с автоматической сменой экспозиции	1,8x1,3	2,35	2	4,68	7/5
28	Перекресток Ул. Назарова и ул С. Стальского слева по ходу движения в сторону Автостанции	Отдельно стоящий	Объемно - пространственная рекламная конструкция автоматической сменой экспозиции	1,8x1,3	2,35	2	4,68	7/5
29	Перекресток Ул. Назарова и ул С. Стальского слева по ходу движения от Автостанции	Отдельно стоящий	Объемно - пространственная рекламная конструкция автоматической сменой экспозиции	1,8x1,3	2,35	2	4,68	7/5

Схема размещения рекламных конструкций по ул. Кавказская города Каспийск (лист № 1)

Приложение № 12
к Схеме размещения рекламных
конструкций на территории
городского округа "город Каспийск"



Схема размещения рекламных конструкций по ул. Кавказская города Каспийск (лист № 2)

Приложение № 12
к Схеме размещения рекламных
конструкций на территории
городского округа "город Каспийск"

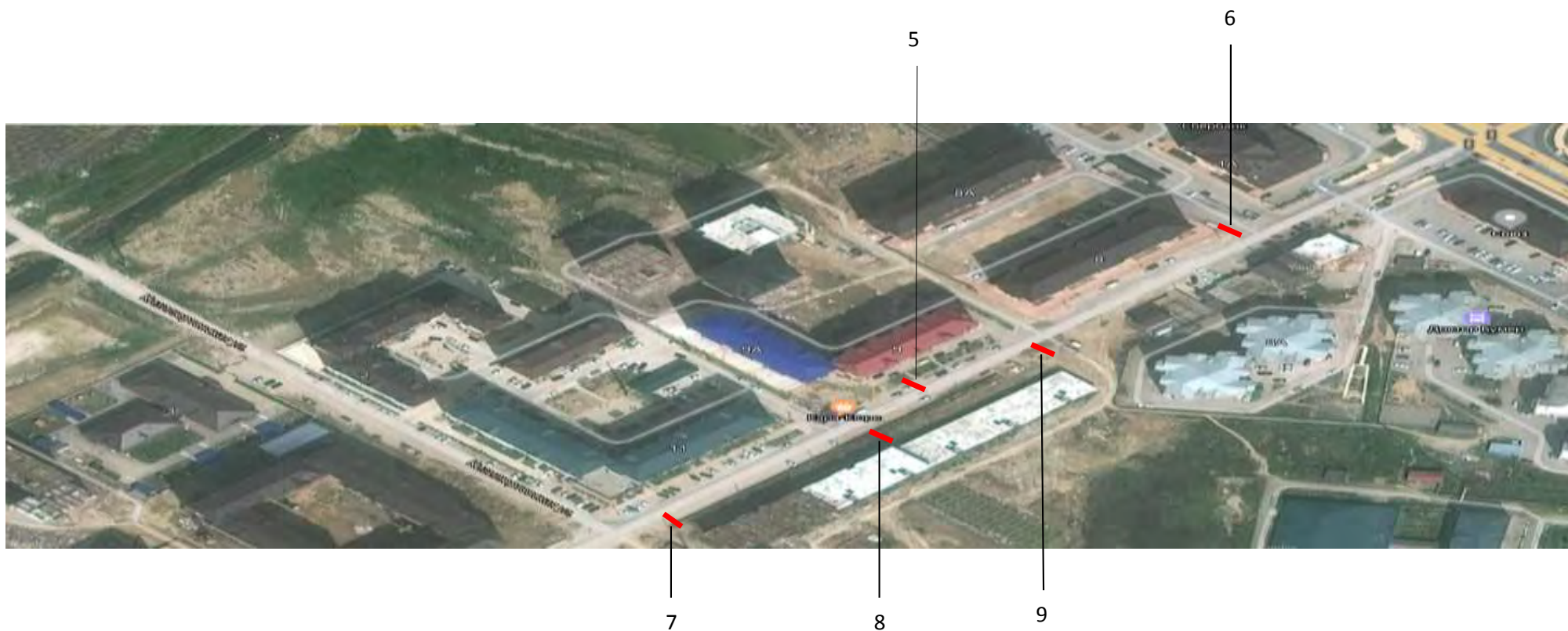
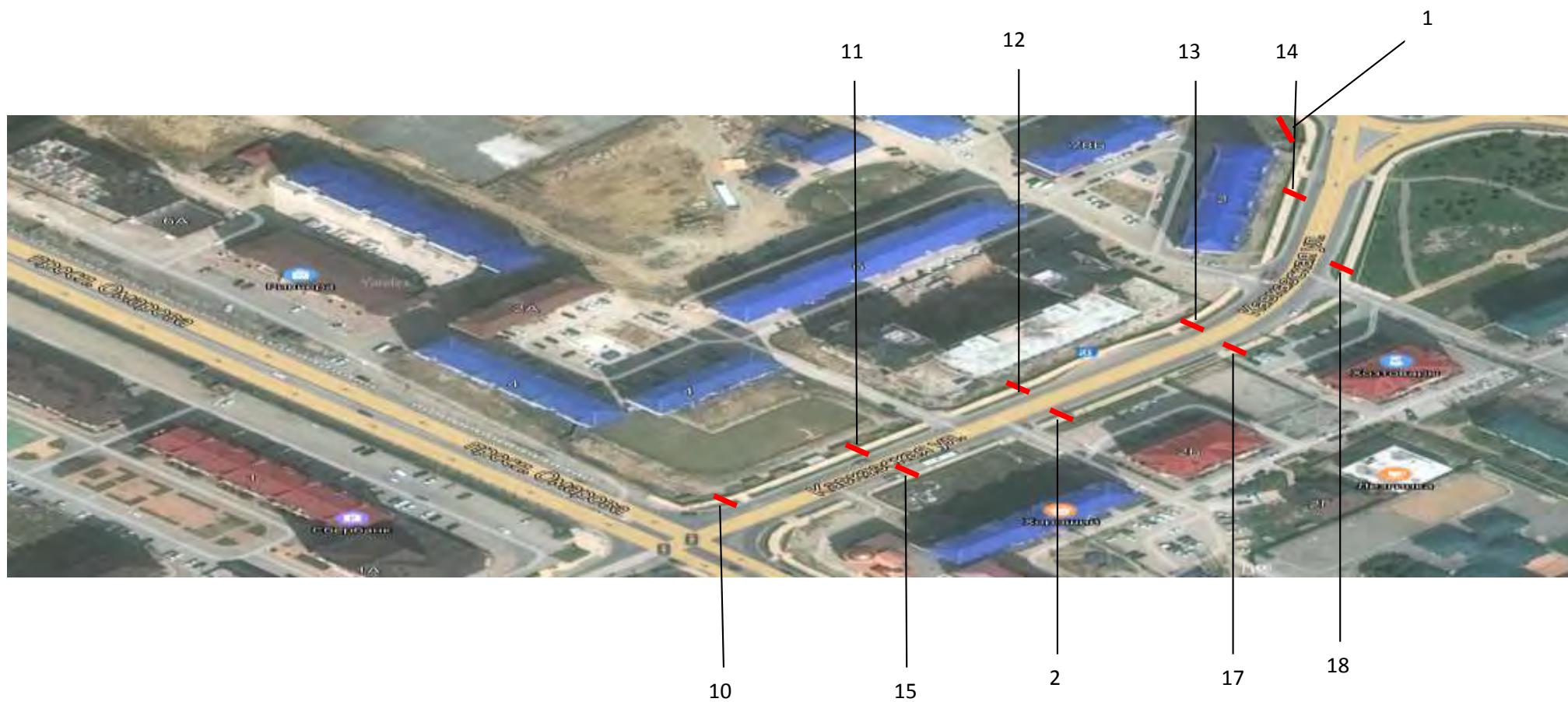


Схема размещения рекламных конструкций по ул. Кавказская города Каспийск (лист № 3)

Приложение № 12
к Схеме размещения рекламных
конструкций на территории
городского округа "город Каспийск"



Примечания к Приложению № 12 к Схеме размещения рекламных конструкций на территории городского округа «город Каспийск» (ул. Кавказская):

Номер на Схеме	Адрес рекламного места	Тип рекламной конструкции	Вид рекламной конструкции	Размер конструкции (м.)	Площадь стороны (кв. м.)	Кол-во сторон	Площадь информационного поля (кв. м.)	Предельный срок действия договоров на установку и эксплуатацию рек-х. кон-й. (лет)
1.	Ул. Кавказская, у дорожного кольца, справа по ходу движения в сторону ул. Генерала Омарова, на углу многоквартирного жилого дома (без номера)	Отдельно стоящий	Щит на земле с внутренним подсветом, либо без подсвета	6X3	18	2	36	7/5
2.	Ул. Кавказская, справа по ходу движения в сторону ул. Ленина, 30м. после дорожного знака 2.1 «Главная дорога», 57м. до наземного пешеходного перехода	Отдельно стоящий	Щит на земле с внутренним подсветом, либо без подсвета	6X3	18	2	36	7/5
3.	Ул. Кавказская, справа по ходу движения в сторону прос. Омарова 90м до ул. Кизилюртовской	Отдельно стоящий	Щит на земле с внутренним подсветом, либо без подсвета	6X3	18	2	36	7/5
4.	Перекресток Ул. Кавказская и ул. Кизилюртовская	Отдельно стоящий	Щит на земле с внутренним подсветом, либо без подсвета	6X3	18	2	36	7/5
5.	Ул. Кавказская, слева по ходу движения в сторону прос. Омарова 227м до прос. Омарова, возле дома №9	Отдельно стоящий	Щит на земле с внутренним подсветом, либо без подсвета	6X3	18	2	36	7/5
6.	Ул. Кавказская, слева по ходу движения в сторону прос. Омарова 90м до прос. Омарова, торец дома №8	Отдельно стоящий	Щит на земле с внутренним подсветом, либо без подсвета	6X3	18	2	36	7/5
7.	Ул. Кавказская, справа по ходу движения в сторону прос. Омарова 10м от ул. Кизилюртовской,	Отдельно стоящий	Щит на земле с внутренним подсветом, либо без подсвета	6X3	18	2	36	7/5
8.	Ул. Кавказская, справа по ходу движения в сторону прос. Омарова 100м от ул. Кизилюртовской,	Отдельно стоящий	Щит на земле с внутренним подсветом, либо без подсвета	6X3	18	2	36	7/5
9.	Ул. Кавказская, справа по ходу движения в сторону прос. Омарова 180м от ул. Кизилюртовской,	Отдельно стоящий	Щит на земле с внутренним подсветом, либо без подсвета	6X3	18	2	36	7/5
10.	Ул. Кавказская, слева по ходу движения от прос. Омарова в сторону автомобильного кольца, расположенного на пересечении ул. Акулиничева, ул. Ленина и ул. Кавказкой, 3м от прос. Омарова	Отдельно стоящий	Щит на земле с внутренним подсветом, либо без подсвета	6X3	18	2	36	7/5
11.	Ул. Кавказская, слева по ходу движения от прос. Омарова в сторону автомобильного кольца, расположенного на пересечении ул. Акулиничева, ул. Ленина и ул. Кавказкой, 60м от прос. Омарова	Отдельно стоящий	Щит на земле с внутренним подсветом, либо без подсвета	6X3	18	2	36	7/5

12	Ул. Кавказская, слева по ходу движения от прос. Омарова в сторону автомобильного кольца, расположенного на пересечении ул. Акулиничева, ул. Ленина и ул. Кавказкой, 105м от прос. Омарова	Отдельно стоящий	Щит на земле с внутренним подсветом, либо без подсвета	6X3	18	2	36	7/5
13	Ул. Кавказская, слева по ходу движения от прос. Омарова в сторону автомобильного кольца, расположенного на пересечении ул. Акулиничева, ул. Ленина и ул. Кавказкой, 173-175м от прос. Омарова	Отдельно стоящий	Щит на земле с внутренним подсветом, либо без подсвета	6X3	18	2	36	7/5
14	Ул. Кавказская, слева по ходу движения от прос. Омарова в сторону автомобильного кольца, расположенного на пересечении ул. Акулиничева, ул. Ленина и ул. Кавказкой, 76м до центра автомобильного кольца	Отдельно стоящий	Щит на земле с внутренним подсветом, либо без подсвета	6X3	18	2	36	7/5
15	Ул. Кавказская, справа по ходу движения от прос. Омарова в сторону автомобильного кольца, расположенного на пересечении ул. Акулиничева, ул. Ленина и ул. Кавказкой, 60м от прос. Омарова	Отдельно стоящий	Щит на земле с внутренним подсветом, либо без подсвета	6X3	18	2	36	7/5
16	Ул. Кавказская, справа по ходу движения в сторону прос. Омарова 180м до ул. Кизилюртовской	Отдельно стоящий	Щит на земле с внутренним подсветом, либо без подсвета	6X3	18	2	36	7/5
17	Ул. Кавказская, справа по ходу движения от прос. Омарова в сторону автомобильного кольца, расположенного на пересечении ул. Акулиничева, ул. Ленина и ул. Кавказкой, 173-175м от прос. Омарова	Отдельно стоящий	Щит на земле с внутренним подсветом, либо без подсвета	6X3	18	2	36	7/5
18	Ул. Кавказская, слева по ходу движения от прос. Омарова в сторону автомобильного кольца, расположенного на пересечении ул. Акулиничева, ул. Ленина и ул. Кавказкой, 111м до центра автомобильного кольца	Отдельно стоящий	Щит на земле с внутренним подсветом, либо без подсвета	6X3	18	2	36	7/5
19	Ул. Кавказская, слева по ходу движения в сторону прос. Омарова 280м до ул. Кизилюртовской	Отдельно стоящий	Щит на земле с внутренним подсветом, либо без подсвета	6X3	18	2	36	7/5
20	Ул. Кавказская, слева по ходу движения в сторону прос. Омарова 180м до ул. Кизилюртовской	Отдельно стоящий	Щит на земле с внутренним подсветом, либо без подсвета	6X3	18	2	36	7/5
21	Ул. Кавказская, справа по ходу движения в сторону прос. Омарова 280м до ул. Кизилюртовской	Отдельно стоящий	Щит на земле с внутренним подсветом, либо без подсвета	6X3	18	2	36	7/5

Схема размещения рекламных конструкций по ул. Амет-Хана Султана города Каспийск (лист № 1)

Приложение № 13
к Схеме размещения рекламных
конструкций на территории
городского округа "город Каспийск"

22

21

1

2



Схема размещения рекламных конструкций по ул. Амет-Хана Султана города Каспийск (лист № 2)

Приложение № 13
к Схеме размещения рекламных
конструкций на территории
городского округа "город Каспийск"

23

20



Схема размещения рекламных конструкций по ул. Амет-Хана Султана города Каспийск (лист № 3)

Приложение № 13
к Схеме размещения рекламных
конструкций на территории
городского округа "город Каспийск"



Схема размещения рекламных конструкций по ул. Амет-Хана Султана города Каспийск (лист № 4)

Приложение № 13
к Схеме размещения рекламных
конструкций на территории
городского округа "город Каспийск"



Схема размещения рекламных конструкций по ул. Амет-Хана Султана города Каспийск (лист № 5)

Приложение № 13
к Схеме размещения рекламных
конструкций на территории
городского округа "город Каспийск"



Схема размещения рекламных конструкций по ул. Амет-Хана Султана города Каспийск (лист №6)

Приложение № 13
к Схеме размещения рекламных
конструкций на территории
городского округа "город Каспийск"



Схема размещения рекламных конструкций по ул. Амет-Хана Султана города Каспийск (лист №7)

Приложение № 13
к Схеме размещения рекламных
конструкций на территории
городского округа "город Каспийск"

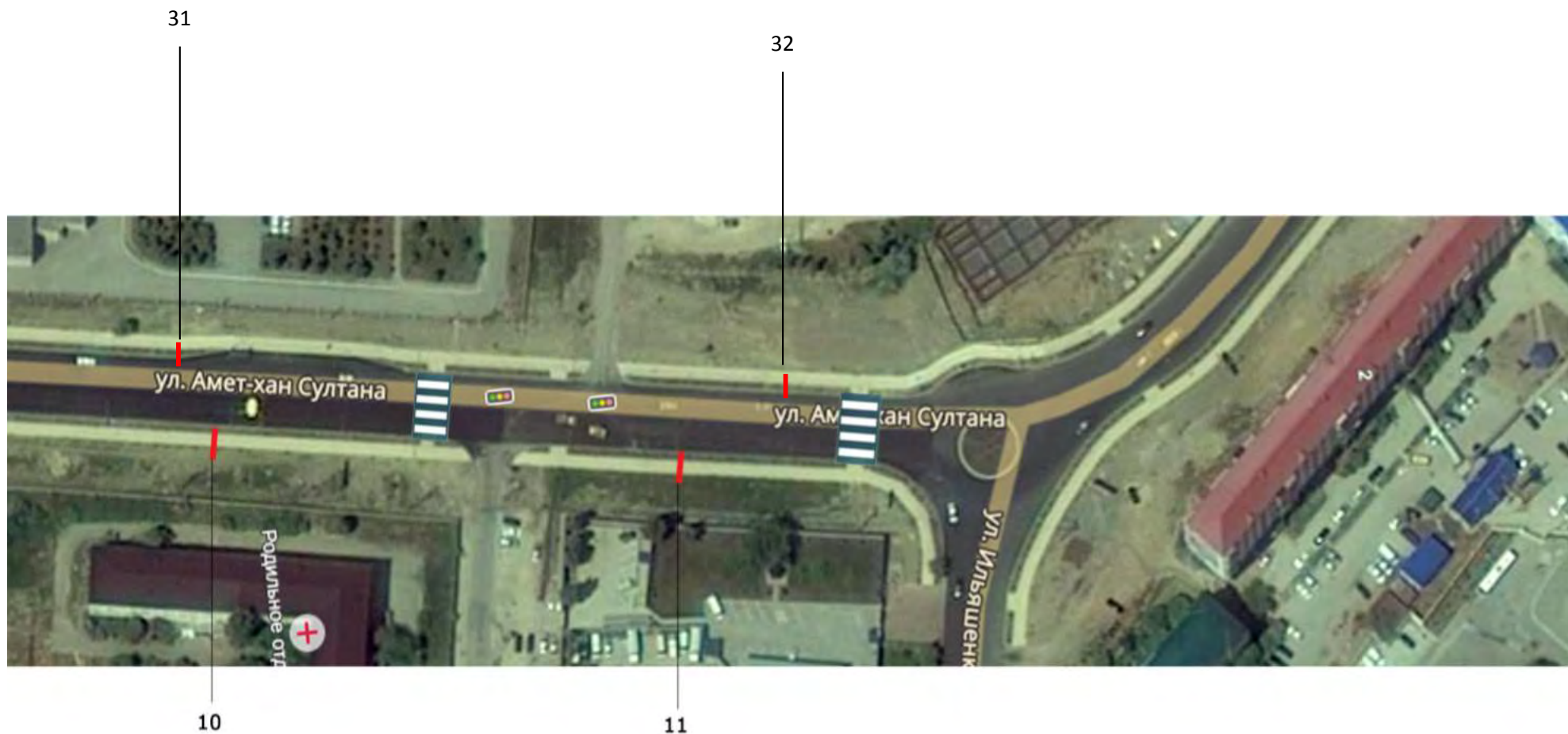


Схема размещения рекламных конструкций по ул. Амет-Хана Султана города Каспийск (лист №8)

Приложение № 13
к Схеме размещения рекламных
конструкций на территории
городского округа "город Каспийск"



Примечания к Приложению № 13 к Схеме размещения рекламных конструкций на территории городского округа «город Каспийск» (ул. Амет-Хана Султана):

Номер на Схеме	Адрес рекламного места	Тип рекламной конструкции	Вид рекламной конструкции	Размер конструкции (м.)	Площадь стороны (кв. м.)	Кол-во сторон	Площадь информационного поля (кв. м.)	Предельный срок действия договоров на установку и эксплуатацию рек-х. кон-й. (лет)
1	ул. Амет-Хана Султана, справа по ходу движения в сторону г. Махачкала, 180 м. до дорожного знака 2.1 «Главная дорога», в районе детского сада № 26	Отдельно стоящий	Щит на земле с внутренним подсветом, либо без подсвета	6X3	18	2	36	7/5
2	ул. Амет-Хана Султана, справа по ходу движения в сторону г. Махачкала, 50 м. до дорожного знака 2.1 «Главная дорога», в районе магазина «БАМ»	Отдельно стоящий	Щит на земле с внутренним подсветом, либо без подсвета	6X3	18	2	36	7/5
3	ул. Амет-Хана Султана, справа по ходу движения в сторону г. Махачкала, за перекрёстком с дорогой на посёлок Кирпичный, в районе дома № 7 «а» ул. Амет-Хана Султана	Отдельно стоящий	Щит на земле с внутренним подсветом, либо без подсвета	6X3	18	2	36	7/5
4	ул. Амет-Хана Султана, справа по ходу движения в сторону г. Махачкала, 60 м. после наземного пешеходного перехода, в районе супермаркета «Арадеш»	Отдельно стоящий	Щит на земле с внутренним подсветом, либо без подсвета	6X3	18	2	36	7/5
5	ул. Амет-Хана Султана, справа по ходу движения в сторону г. Махачкала, 60 м. после железнодорожного переезда, в районе тех центра «Авангард»	Отдельно стоящий	Щит на земле с внутренним подсветом, либо без подсвета	6X3	18	2	36	7/5
6	ул. Амет-Хана Султана, справа по ходу движения в сторону г. Махачкала, 26 м. после дорожного знака 2.1 «Главная дорога», не доезжая до перекрёстка с ул. Байрамова	Отдельно стоящий	Щит на земле с внутренним подсветом, либо без подсвета	6X3	18	2	36	7/5
7	ул. Амет-Хана Султана, справа по ходу движения в сторону г. Махачкала, 65 м. после дорожного знака 6.4 «Парковка (парковочное место)», не доезжая до перекрёстка с ул. Хизроева	Отдельно стоящий	Щит на земле с внутренним подсветом, либо без подсвета	6X3	18	2	36	7/5
8	ул. Амет-Хана Султана, справа по ходу движения в сторону г. Махачкала, 65 м. после наземного пешеходного перехода, в районе АГЗС «ЕСРО»	Отдельно стоящий	Щит на земле с внутренним подсветом, либо без подсвета	6X3	18	2	36	7/5
9	ул. Амет-Хана Султана, справа по ходу движения в сторону г. Махачкала, 174 м. после наземного пешеходного перехода, через дорогу от Республиканского инженерного колледжа	Отдельно стоящий	Щит на земле с внутренним подсветом, либо без подсвета	6X3	18	2	36	7/5
10	ул. Амет-Хана Султана, справа по ходу движения в сторону г. Махачкала, 50 м. до наземного пешеходного перехода, у забора Родильного отделения Каспийской городской больницы	Отдельно стоящий	Щит на земле с внутренним подсветом, либо без подсвета	6X3	18	2	36	7/5
11	ул. Амет-Хана Султана, справа по ходу движения в сторону г. Махачкала, 50 м. до наземного пешеходного перехода, не доезжая до автомобильного кольца	Отдельно стоящий	Щит на земле с внутренним подсветом, либо без подсвета	6X3	18	2	36	7/5

12	ул. Амет-Хана Султана, справа по ходу движения в сторону г. Махачкала, 78 м. до наземного пешеходного перехода, в районе дома № 2 ул. Ильяшенко	Отдельно стоящий	Щит на земле с внутренним подсветом, либо без подсвета	6X3	18	2	36	7/5
13	ул. Амет-Хана Султана, справа по ходу движения в сторону аэропорта, 60 м. до дорожного знака 2.1 «Главная дорога», в районе Республиканского инженерного колледжа	Отдельно стоящий	Щит на земле с внутренним подсветом, либо без подсвета	6X3	18	2	36	7/5
14	ул. Амет-Хана Султана, справа по ходу движения в сторону аэропорта, 60 м. до дорожного знака 2.1 «Главная дорога», в районе филиала ОАО «Россельхозбанк»	Отдельно стоящий	Щит на земле с внутренним подсветом, либо без подсвета	6X3	18	2	36	7/5
15	ул. Амет-Хана Султана, справа по ходу движения в сторону аэропорта, 141 м. после наземного пешеходного перехода, в районе тех станции «Автокласс»	Отдельно стоящий	Щит на земле с внутренним подсветом, либо без подсвета	6X3	18	2	36	7/5
16	ул. Амет-Хана Султана, справа по ходу движения в сторону аэропорта, 226 м. после наземного пешеходного перехода, в районе гостиницы «Мечта»	Отдельно стоящий	Щит на земле с внутренним подсветом, либо без подсвета	6X3	18	2	36	7/5
17	ул. Амет-Хана Султана, справа по ходу движения в сторону аэропорта, 25 м. до дорожного знака 2.1 «Главная дорога», в районе банкетного зала «Европейский»	Отдельно стоящий	Щит на земле с внутренним подсветом, либо без подсвета	6X3	18	2	36	7/5
18	ул. Амет-Хана Султана, справа по ходу движения в сторону аэропорта, 50 м. после наземного пешеходного перехода, за перекрёстком с ул. Байрамова	Отдельно стоящий	Щит на земле с внутренним подсветом, либо без подсвета	6X3	18	2	36	7/5
19	ул. Амет-Хана Султана, справа по ходу движения в сторону аэропорта, 52 м. после наземного пешеходного перехода, через дорогу от супермаркета «Арадеш»	Отдельно стоящий	Щит на земле с внутренним подсветом, либо без подсвета	6X3	18	2	36	7/5
20	ул. Амет-Хана Султана, справа по ходу движения в сторону аэропорта, 30 м. после до- рожного знака 3.24 «Ограничение максимальной скорости» (40 км/ч), через дорогу от ресторана «Вечернее»	Отдельно стоящий	Щит на земле с внутренним подсветом, либо без подсвета	6X3	18	2	36	7/5
21	ул. Амет-Хана Султана, справа по ходу движения в сторону аэропорта, 50 м. после наземного пешеходного перехода, в районе АГЗС «Каспийский шельф»	Отдельно стоящий	Щит на земле с внутренним подсветом, либо без подсвета	6X3	18	2	36	7/5
22	ул. Амет-Хана Султана, справа по ходу движения в сторону г. Махачкала, 100 м. до дорожного знака 2.1 «Главная дорога», островок безопасности	Отдельно стоящий	Щит на земле с внутренним подсветом, либо без подсвета	6X3	18	2	36	7/5
23	ул. Амет-Хана Султана, слева по ходу движения в сторону аэропорта, 180 м. после дорожного знака 3.24 «Ограничение максимальной скорости» (40 км/ч),	Отдельно стоящий	Щит на земле с внутренним подсветом, либо без подсвета	6X3	18	2	36	7/5
24	ул. Амет-Хана Султана, справа по ходу движения в сторону г. Махачкала, до перекрёстком с дорогой на посёлок Кирпичный, в районе дома № 3 «а» ул. Амет-Хана Султана	Отдельно стоящий	Щит на земле с внутренним подсветом, либо без подсвета	6X3	18	2	36	7/5
25	ул. Амет-Хана Султана, справа по ходу движения в сторону аэропорта, 50 м. после наземного железной дороги.	Отдельно стоящий	Щит на земле с внутренним подсветом, либо без подсвета	6X3	18	2	36	7/5
26	ул. Амет-Хана Султана, справа по ходу движения в сторону аэропорта, 50 м. после дорожного знака 2.1 «Главная дорога»	Отдельно стоящий	Щит на земле с внутренним подсветом, либо без подсвета	6X3	18	2	36	7/5

27	ул. Амет-Хана Султана, слева по ходу движения в сторону аэропорта, 150 м. до перекрестка с ул. Байрамова	Отдельно стоящий	Щит на земле с внутренним подсветом, либо без подсвета	6X3	18	2	36	7/5
28	ул. Амет-Хана Султана, слева по ходу движения в сторону аэропорта, 250 м. до перекрестка с ул. Байрамова	Отдельно стоящий	Щит на земле с внутренним подсветом, либо без подсвета	6X3	18	2	36	7/5
29	ул. Амет-Хана Султана, слева по ходу движения в сторону аэропорта, 350 м. до перекрестка с ул. Байрамова	Отдельно стоящий	Щит на земле с внутренним подсветом, либо без подсвета	6X3	18	2	36	7/5
30	ул. Амет-Хана Султана, слева по ходу движения в сторону аэропорта, 5 м. до перекрестка с ул. Байрамова	Отдельно стоящий	Щит на земле с внутренним подсветом, либо без подсвета	6X3	18	2	36	7/5
31	ул. Амет-Хана Султана, слева по ходу движения в сторону г. Махачкала, 70 м. до наземного пешеходного перехода.	Отдельно стоящий	Щит на земле с внутренним подсветом, либо без подсвета	6X3	18	2	36	7/5
32	ул. Амет-Хана Султана, слева по ходу движения в сторону г. Махачкала, 70 м. от наземного пешеходного перехода.	Отдельно стоящий	Щит на земле с внутренним подсветом, либо без подсвета	6X3	18	2	36	7/5
33	ул. Амет-Хана Султана, слева по ходу движения в сторону г. Махачкала, 78 м. до наземного пешеходного перехода, в районе перекрестка с ул. Кавказкой	Отдельно стоящий	Щит на земле с внутренним подсветом, либо без подсвета	6X3	18	2	36	7/5
34	ул. Амет-Хана Султана, слева по ходу движения в сторону г. Махачкала, 42 м. до наземного пешеходного перехода, в районе перекрестка с ул. Кавказкой	Отдельно стоящий	Щит на земле с внутренним подсветом, либо без подсвета	6X3	18	2	36	7/5
35	ул. Амет-Хана Султана, справа по ходу движения в сторону г. Махачкала, 112 м. до наземного пешеходного перехода, в районе перекрестка с ул. Кавказкой	Отдельно стоящий	Щит на земле с внутренним подсветом, либо без подсвета	6X3	18	2	36	7/5
36	ул. Амет-Хана Султана, слева по ходу движения в сторону г. Махачкала, перекресток с ул. Кавказкой и прос. Омарова	Отдельно стоящий	Щит на земле с внутренним подсветом, либо без подсвета	6X3	18	2	36	7/5
37	ул. Амет-Хана Султана, справа по ходу движения в сторону г. Махачкала, перекресток с ул. Кавказкой и прос. Омарова	Отдельно стоящий	Щит на земле с внутренним подсветом, либо без подсвета	6X3	18	2	36	7/5
38	ул. Амет-Хана Султана, справа по ходу движения в сторону г. Махачкала, перекресток с ул. Кавказкой и прос. Омарова	Отдельно стоящий	Щит на земле с автоматической сменой экспозиции, и светодиодным экраном	1,8x1,3	2,35	2	4,68	7/5
39	ул. Амет-Хана Султана, слева по ходу движения в сторону г. Махачкала, перекресток с ул. Кавказкой и прос. Омарова	Отдельно стоящий	Щит на земле с автоматической сменой экспозиции, и светодиодным экраном	1,8x1,3	2,35	2	4,68	7/5

Схема размещения рекламных конструкций по ул. Кирпичное шоссе города Каспийска (лист №1)

Приложение №14
к Схеме размещения рекламных
конструкций на территории
городского округа "город Каспийск"

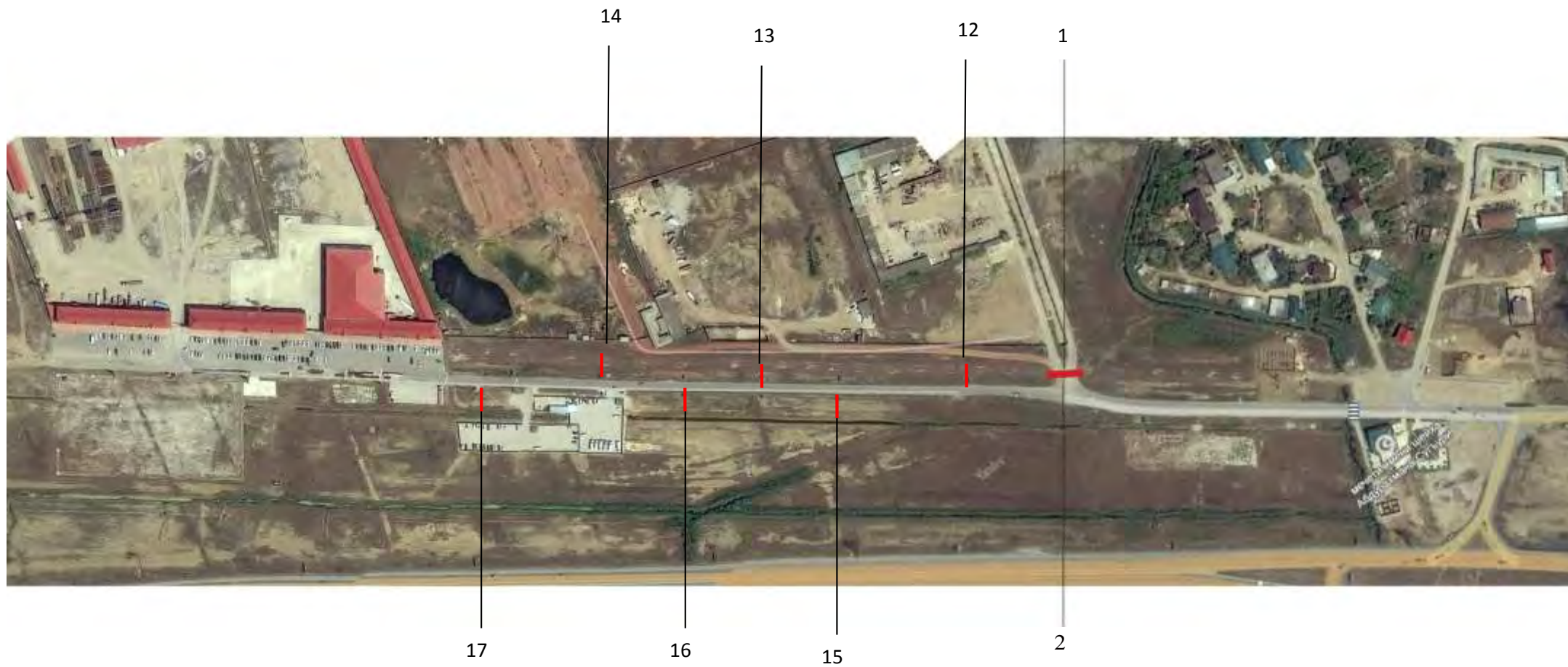


Схема размещения рекламных конструкций по Кирпичному шоссе города Каспийск (лист № 2)

Приложение № 14
к Схеме размещения рекламных
конструкций на территории
городского округа "город Каспийск"



Схема размещения рекламных конструкций по Кирпичному шоссе города Каспийск (лист № 3)

Приложение № 14
к Схеме размещения рекламных
конструкций на территории
городского округа "город Каспийск"



Примечания к Приложению № 14 к Схеме размещения рекламных конструкций на территории городского округа «город Каспийск» (Кирпичное шоссе):

Номер на Схеме	Адрес рекламного места	Тип рекламной конструкции	Вид рекламной конструкции	Размер конструкции (м.)	Площадь стороны (кв. м.)	Кол-во сторон	Площадь информационного поля (кв. м.)	Предельный срок действия договоров на установку и эксплуатацию рек-х. кон-й. (лет)
1.	ул. Кирпичное шоссе, справа по ходу движения в сторону г. Махачкала, 240м. после наземного пешеходного перехода, в районе бывшего Военного городка (Кирпичное шоссе 5 «а»)	Отдельно стоящий	Щит на земле с внутренним подсветом, или без подсвета	7x7	49	2	98	8
2.	ул. Кирпичное шоссе, справа по ходу движения в сторону г. Махачкала, 240м. после наземного пешеходного перехода, в районе бывшего Военного городка (Кирпичное шоссе 5 «а»)	Отдельно стоящий	Электронное табло	15x2	30	2	60	10
3	Кирпичное ш. слева по ходу движения в сторону "Каспий Экспо" 320м от ул. Амет-Хана Султана	Отдельно стоящий	Щит на земле с внутренним подсветом, или без подсвета	6X3	18	2	36	7/5
4.	Кирпичное ш. справа по ходу движения в сторону "Каспий Экспо" 50м от ул. Амет-Хана Султана	Отдельно стоящий	Щит на земле с внутренним подсветом, или без подсвета	6X3	18	2	36	7/5
5.	Кирпичное ш. справа по ходу движения в сторону "Каспий Экспо" 240м от ул. Амет-Хана Султана	Отдельно стоящий	Щит на земле с внутренним подсветом, или без подсвета	6X3	18	2	36	7/5
6	Кирпичное ш. справа по ходу движения в сторону "Каспий Экспо" 370м от ул. Амет-Хана Султана	Отдельно стоящий	Щит на земле с внутренним подсветом, или без подсвета	6X3	18	2	36	7/5
7	Кирпичное ш. слева по ходу движения в сторону "Каспий Экспо" 420м от ул. Амет-Хана Султана	Отдельно стоящий	Щит на земле с внутренним подсветом, или без подсвета	6X3	18	2	36	7/5
8	Кирпичное ш. справа по ходу движения в сторону "Каспий Экспо" 500м от ул. Амет-Хана Султана	Отдельно стоящий	Щит на земле с внутренним подсветом, или без подсвета	4X3	12	3	36	7/5
9	Кирпичное ш. слева по ходу движения в сторону "Каспий Экспо" 1000м от ул. Амет-Хана Султана	Отдельно стоящий	Щит на земле с внутренним подсветом, или без подсвета	6X3	18	2	36	7/5
10	Кирпичное ш. справа по ходу движения в сторону "Каспий Экспо" 1100м от ул. Амет-Хана Султана	Отдельно стоящий	Щит на земле с внутренним подсветом, или без подсвета	6X3	18	2	36	7/5
11	Перекресток кирпичное шоссе и ул. Амет-Хана Султана	Отдельно стоящий	Щит на земле с внутренним подсветом, или без подсвета	6X3	18	2	36	7/5
12	Кирпичное ш. слева по ходу движения в сторону "Каспий Экспо" 144м от ул. Амет-Хана Султана	Отдельно стоящий	Щит на земле с внутренним подсветом, или без подсвета	6X3	18	2	36	7/5

13	ул. Кирпичное шоссе, слева по ходу движения в сторону ул. А. Султана 470м. после "Каспий Экспо"	Отдельно стоящий	Щит на земле с внутренним подсветом, или без подсвета	6x3	18	2	36	7/5
14	ул. Кирпичное шоссе, слева по ходу движения в сторону ул. А. Султана 370м. после "Каспий Экспо"	Отдельно стоящий	Щит на земле с внутренним подсветом, или без подсвета	6x3	18	2	36	7/5
15	ул. Кирпичное шоссе, слева по ходу движения в сторону ул. А. Султана 400м. после "Каспий Экспо"	Отдельно стоящий	Щит на земле с внутренним подсветом, или без подсвета	6x3	18	2	36	7/5
16	ул. Кирпичное шоссе, слева по ходу движения в сторону ул. А. Султана 300м. после "Каспий Экспо"	Отдельно стоящий	Щит на земле с внутренним подсветом, или без подсвета	6x3	18	2	36	7/5
17	ул. Кирпичное шоссе, слева по ходу движения в сторону ул. А. Султана 200 м. после "Каспий Экспо"	Отдельно стоящий	Щит на земле с внутренним подсветом, или без подсвета	6x3	18	2	36	7/5